

NR BUDYNKU:

5

KONDYGNACJA:

I PIĘTRO

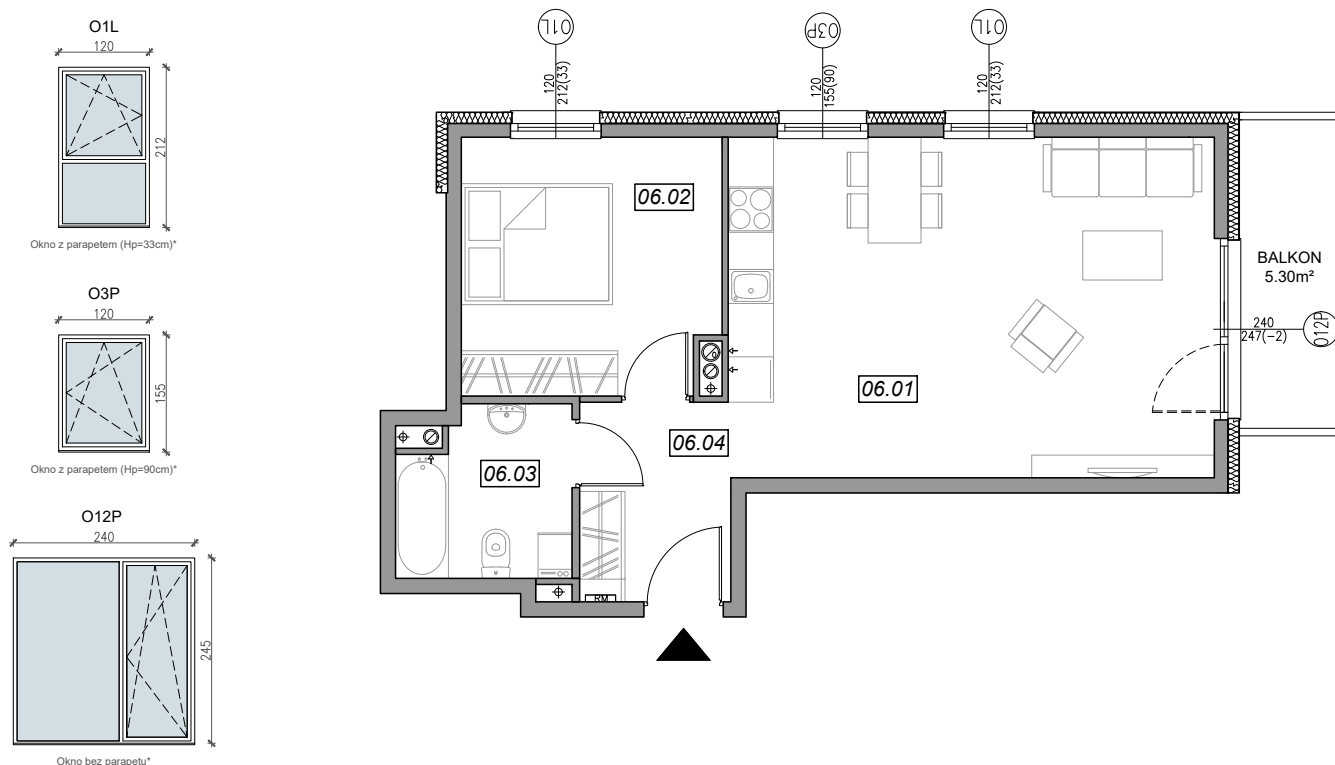
NR MIESZKANIA:

5.06

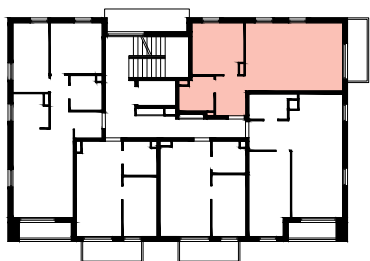
POWIERZCHNIA:

49.99 m²

**SCHEMAT OKIEN W WIDOKU
OD WEWNĄTRZ:**



LOKALIZACJA MIESZKANIA:



NR	POMIESZCZENIE	POW.
06.01	POKÓJ + ANEKS KUCHENNY	28.57 m ²
06.02	SYPIALNIA	11.40 m ²
06.03	ŁAZIENKA	4.81 m ²
06.04	KOMUNIKACJA	5.21 m ²
POWIERZCHNIA MIESZKANIA:		49.99 m²
POWIERZCHNIA BALKONU:		5.30 m²

Powierzchnie mieszkań liczone wg. normy PN - ISO - 9836 : 1997 (tolerancja ± 5cm)

Hp - wysokość niewykończonego parapetu mierzona od poziomu podłogi (tolerancja ± 2cm)

Hn - wysokość nadproża mierzona od poziomu podłogi (tolerancja ± 2cm)