

NR BUDYNKU:

5

KONDYGNACJA:

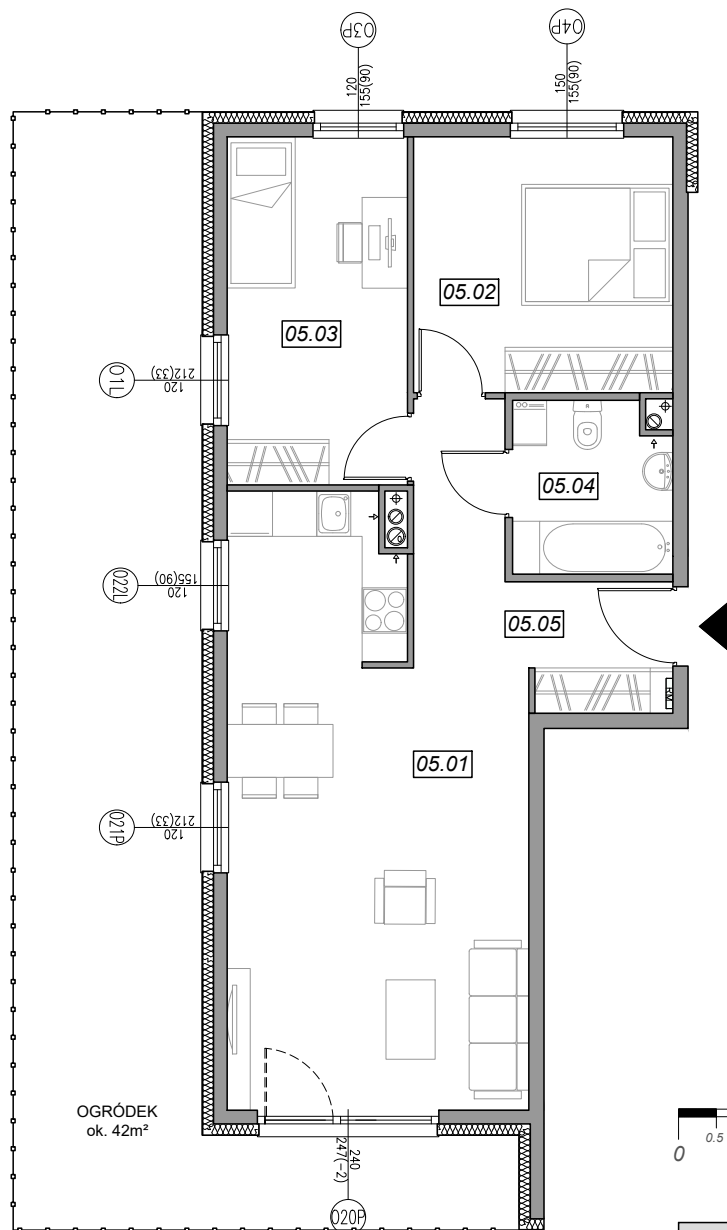
PARTER

NR MIESZKANIA:

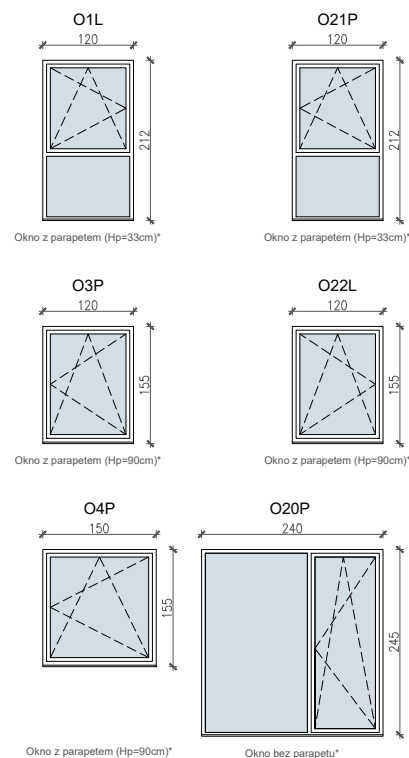
5.05

POWIERZCHNIA:

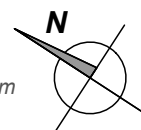
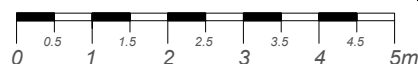
63.20 m²



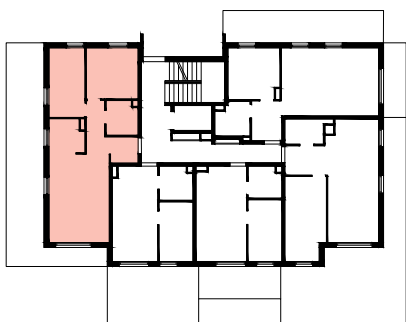
SCHEMAT OKIEN W WIDOKU OD WEWNĄTRZ:



OGRÓDEK
ok. 42m²



LOKALIZACJA MIESZKANIA:



NR	POMIESZCZENIE	POW.
05.01	POKÓJ + ANEKS KUCHENNY	28.29 m ²
05.02	SYPIALNIA	11.51 m ²
05.03	SYPIALNIA	10.88 m ²
05.04	ŁAZIENKA	4.64 m ²
05.05	KOMUNIKACJA	7.88 m ²
POWIERZCHNIA MIESZKANIA:		63.20 m²
POWIERZCHNIA OGRÓDKA:		ok. 42 m²

Powierzchnie mieszkań liczone wg. normy PN - ISO - 9836 : 1997 (tolerancja ± 5cm)

Hp - wysokość niewykończony parapetu mierzona od poziomu podłogi (tolerancja ± 2cm)

Hn - wysokość nadproża mierzona od poziomu podłogi (tolerancja ± 2cm)