

NR BUDYNKU:

5

KONDYGNACJA:

PARTER

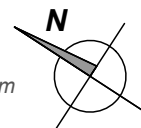
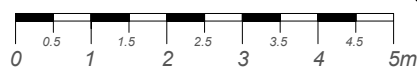
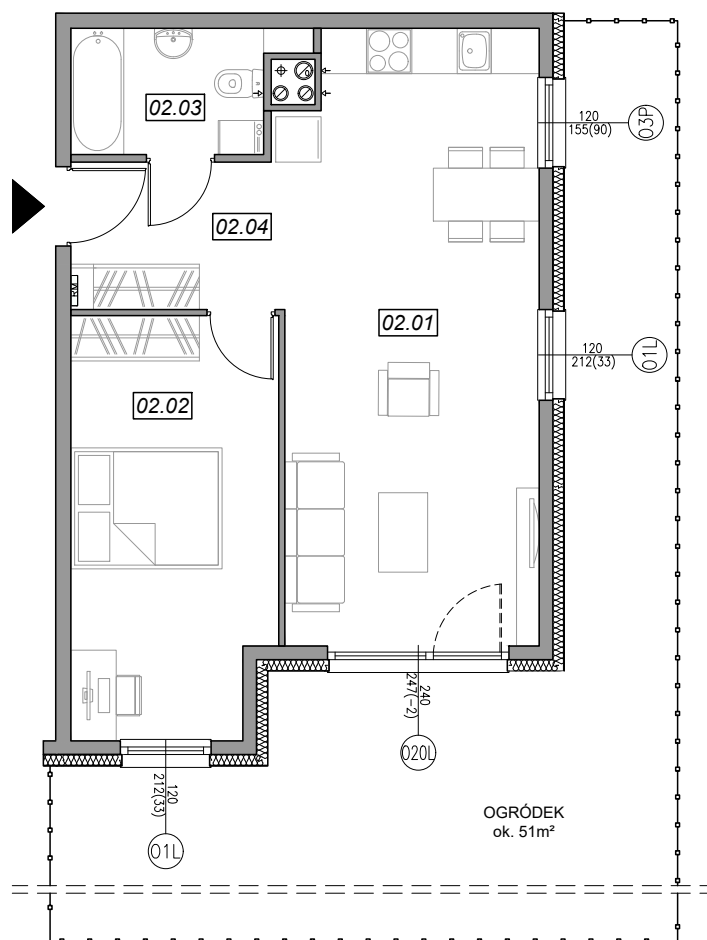
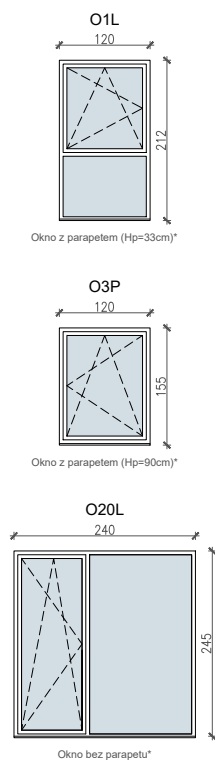
NR MIESZKANIA:

5.02

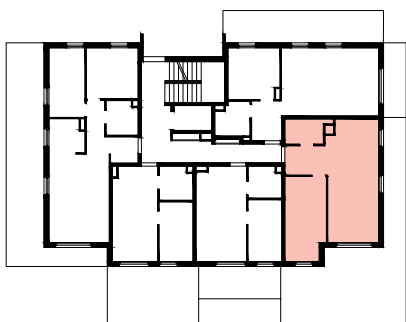
POWIERZCHNIA:

51.53 m²

SCHEMAT OKIEN W WIDOKU OD WEWNĄTRZ:



LOKALIZACJA MIESZKANIA:



NR	POMIESZCZENIE	POW.
02.01	POKÓJ + ANEKS KUCHENNY	27.23 m ²
02.02	SYPIALNIA	14.73 m ²
02.03	ŁAZIENKA	4.40 m ²
02.04	KOMUNIKACJA	5.17 m ²
POWIERZCHNIA MIESZKANIA:		51.53 m²
POWIERZCHNIA OGRÓDKA:		ok. 51 m²

Powierzchnie mieszkań liczone wg. normy PN - ISO - 9836 : 1997 (tolerancja ± 5cm)

Hp - wysokość niewykończony parapetu mierzona od poziomu podłogi (tolerancja ± 2cm)

Hn - wysokość nadproża mierzona od poziomu podłogi (tolerancja ± 2cm)