

NR BUDYNKU:

5

KONDYGNACJA:

PARTER

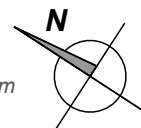
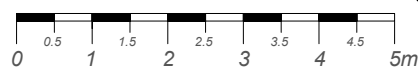
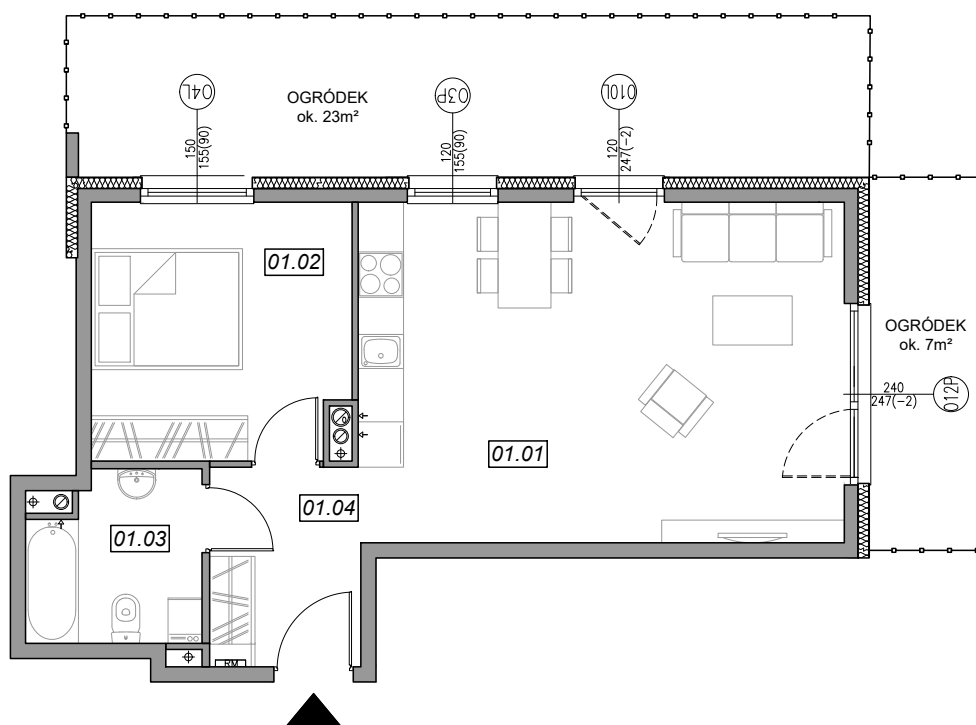
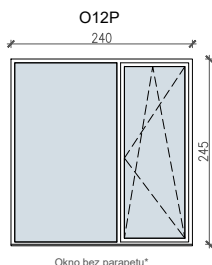
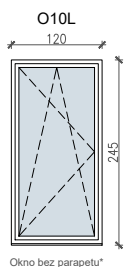
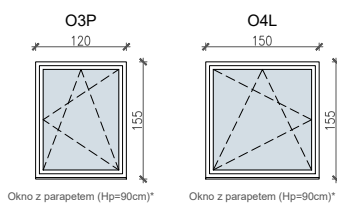
NR MIESZKANIA:

5.01

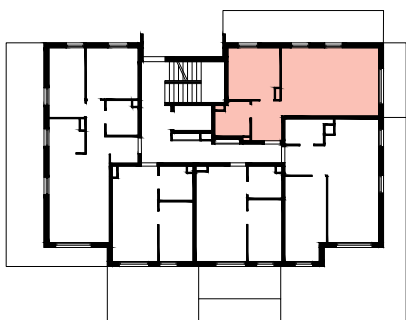
POWIERZCHNIA:

49.99 m²

**SCHEMAT OKIEN W WIDOKU
OD WEWNĄTRZ:**



LOKALIZACJA MIESZKANIA:



NR	POMIESZCZENIE	POW.
01.01	POKÓJ + ANEKS KUCHENNY	28.57 m ²
01.02	SYPIALNIA	11.40 m ²
01.03	ŁAZIENKA	4.81 m ²
01.04	KOMUNIKACJA	5.21 m ²
POWIERZCHNIA MIESZKANIA:		49.99 m²
POWIERZCHNIA OGRÓDKA:		ok. 30 m²

Powierzchnie mieszkań liczone wg. normy PN - ISO - 9836 : 1997 (tolerancja ± 5cm)

Hp - wysokość niewykończony parapetu mierzona od poziomu podłogi (tolerancja ± 2cm)

Hn - wysokość nadproża mierzona od poziomu podłogi (tolerancja ± 2cm)