

NR BUDYNKU:

4

KONDYGNACJA:

III PIĘTRO

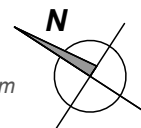
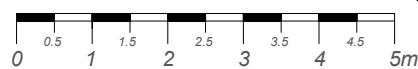
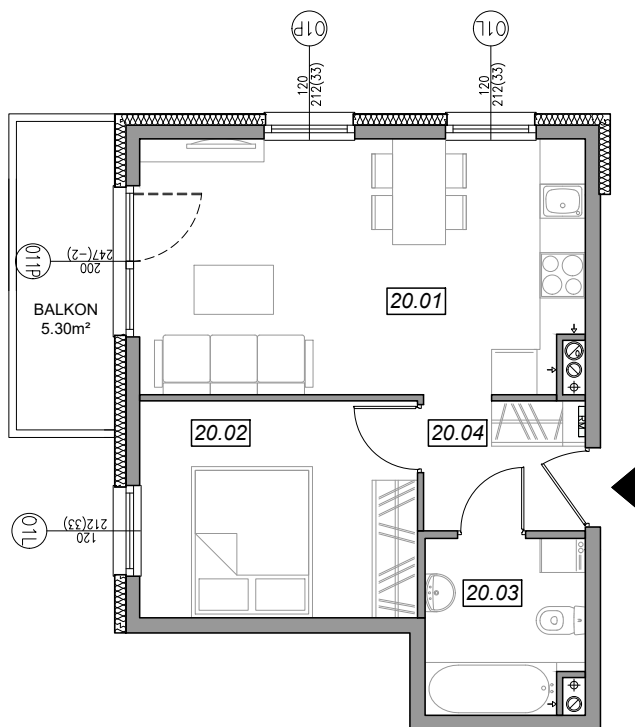
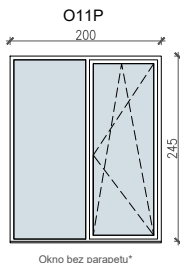
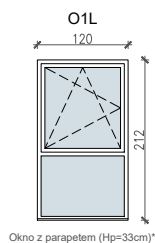
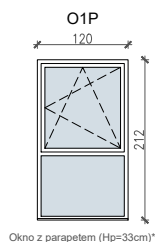
NR MIESZKANIA:

4.20

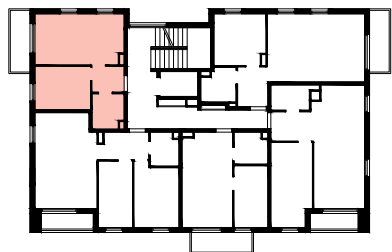
POWIERZCHNIA:

38.59 m²

SCHEMAT OKIEN W WIDOKU OD WEWNĄTRZ:



LOKALIZACJA MIESZKANIA:



NR	POMIESZCZENIE	POW.
20.01	POKÓJ + ANEKS KUCHENNY	19.47 m ²
20.02	SYPIALNIA	10.45 m ²
20.03	ŁAZIENKA	4.87 m ²
20.04	KOMUNIKACJA	3.80 m ²
POWIERZCHNIA MIESZKANIA:		38.59 m²
POWIERZCHNIA BALKONU:		5.30 m²

Powierzchnie mieszkań liczone wg. normy PN - ISO - 9836 : 1997 (tolerancja ± 5cm)

Hp - wysokość niewykończony parapetu mierzona od poziomu podłogi (tolerancja ± 2cm)

Hn - wysokość nadproża mierzona od poziomu podłogi (tolerancja ± 2cm)