

NR BUDYNKU:

4

KONDYGNACJA:

III PIĘTRO

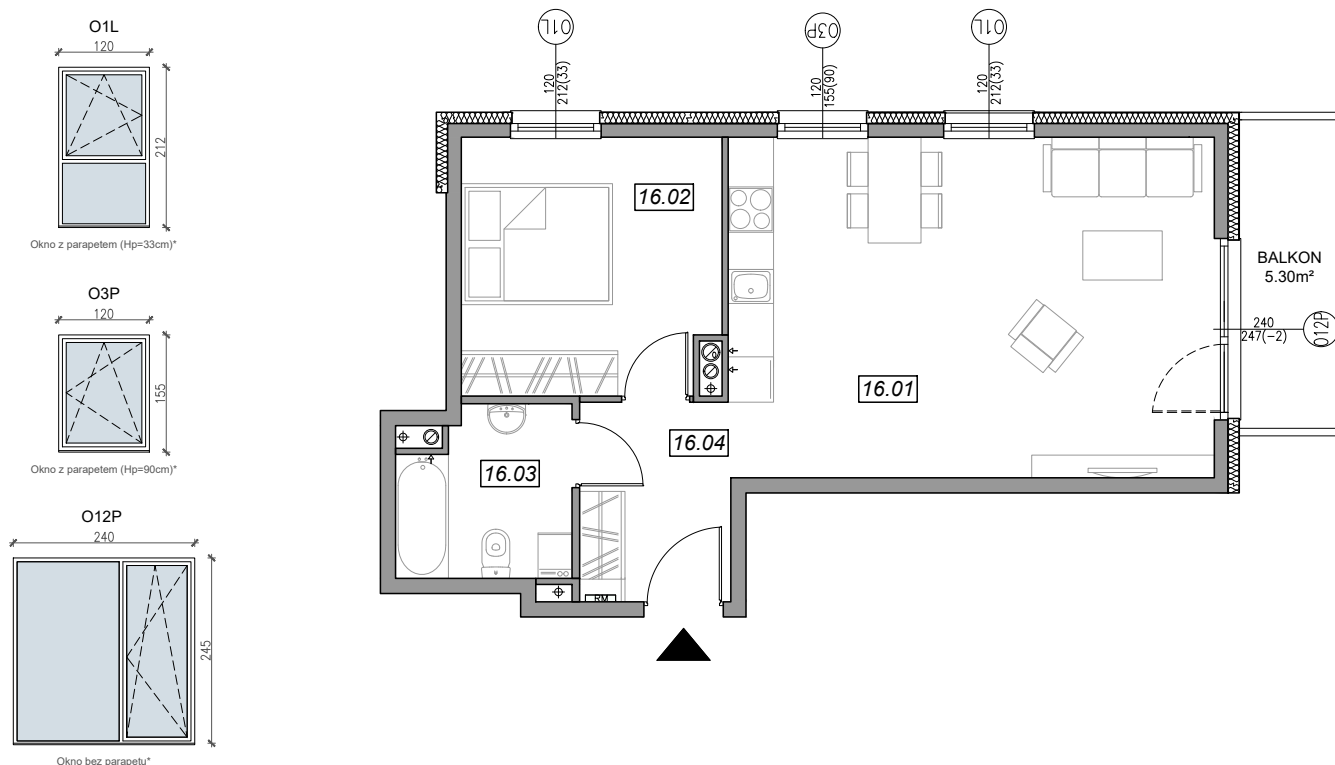
NR MIESZKANIA:

4.16

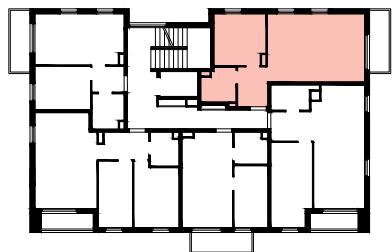
POWIERZCHNIA:

49.99 m²

**SCHEMAT OKIEN W WIDOKU
OD WEWNĄTRZ:**



LOKALIZACJA MIESZKANIA:



NR	POMIESZCZENIE	POW.
16.01	POKÓJ + ANEKS KUCHENNY	28.57 m ²
16.02	SYPIALNIA	11.40 m ²
16.03	ŁAZIENKA	4.81 m ²
16.04	KOMUNIKACJA	5.21 m ²
POWIERZCHNIA MIESZKANIA:		49.99 m²
POWIERZCHNIA BALKONU:		5.30 m²

Powierzchnie mieszkań liczone wg. normy PN - ISO - 9836 : 1997 (tolerancja ± 5cm)

H_p - wysokość niewykończonego parapetu mierzona od poziomu podłogi (tolerancja ± 2cm)

H_n - wysokość nadproża mierzona od poziomu podłogi (tolerancja ± 2cm)