

NR BUDYNKU:

4

KONDYGNACJA:

I PIĘTRO

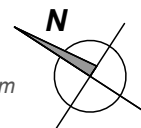
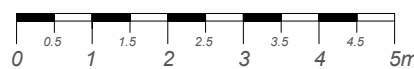
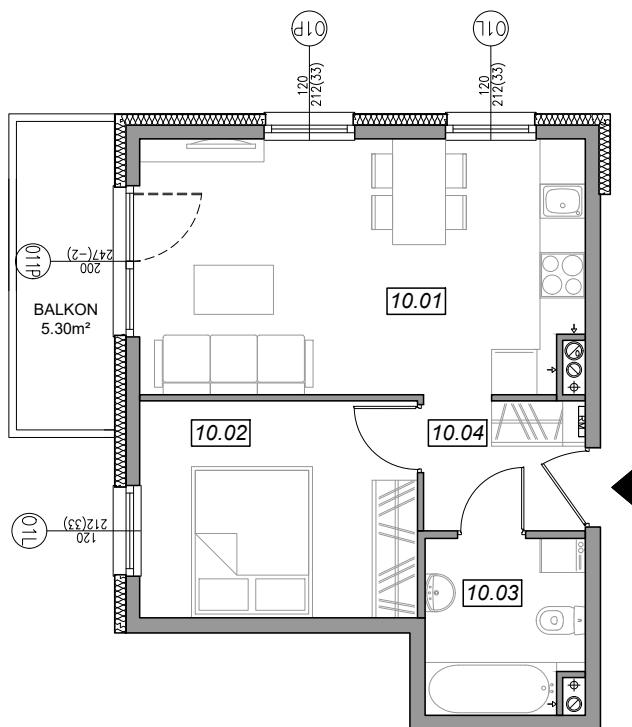
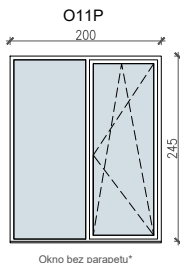
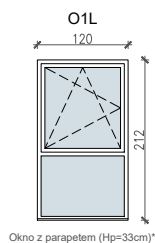
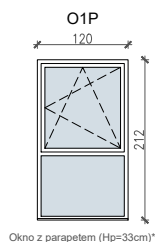
NR MIESZKANIA:

4.10

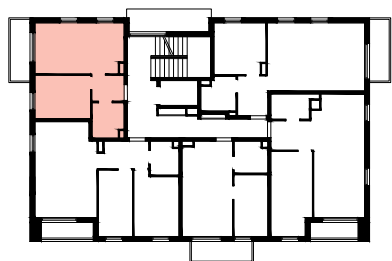
POWIERZCHNIA:

38.59 m²

**SCHEMAT OKIEN W WIDOKU
OD WEWNĄTRZ:**



LOKALIZACJA MIESZKANIA:



NR	POMIESZCZENIE	POW.
10.01	POKÓJ + ANEKS KUCHENNY	19.47 m ²
10.02	SYPIALNIA	10.45 m ²
10.03	ŁAZIENKA	4.87 m ²
10.04	KOMUNIKACJA	3.80 m ²
POWIERZCHNIA MIESZKANIA:		38.59 m²
POWIERZCHNIA BALKONU:		5.30 m²

Powierzchnie mieszkań liczone wg. normy PN - ISO - 9836 : 1997
(tolerancja ± 5cm)

Hp - wysokość niewykończonego parapetu mierzona od poziomu podłogi
(tolerancja ± 2cm)

Hn - wysokość nadproża mierzona od poziomu podłogi (tolerancja ± 2cm)