

NR BUDYNKU:

4

KONDYGNACJA:

I PIĘTRO

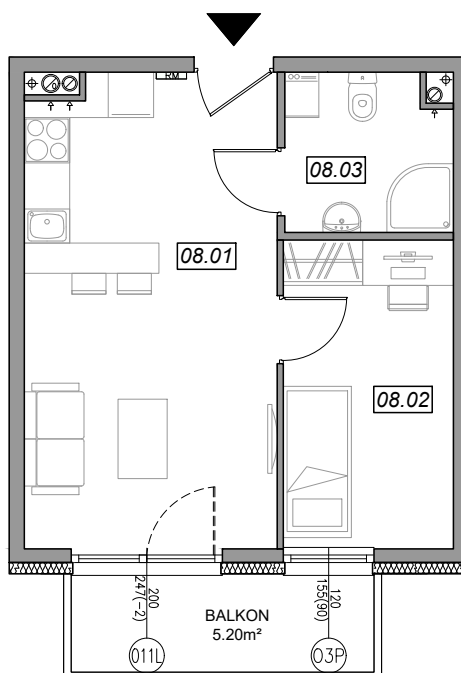
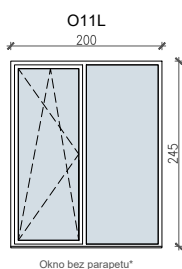
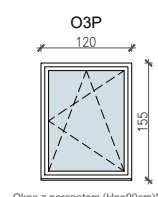
NR MIESZKANIA:

4.08

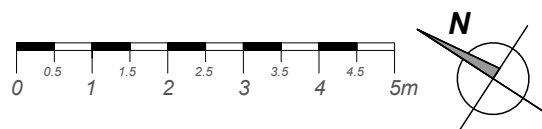
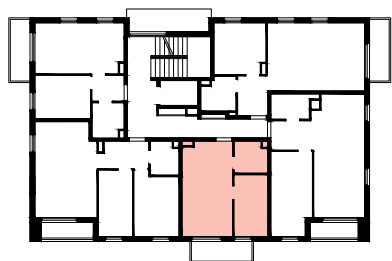
POWIERZCHNIA:

34.17 m²

**SCHEMAT OKIEN W WIDOKU
OD WEWNĄTRZ:**



LOKALIZACJA MIESZKANIA:



NR	POMIESZCZENIE	POW.
08.01	POKÓJ + ANEKS KUCHENNY	20.61 m ²
08.02	SYPIALNIA	9.10 m ²
08.03	ŁAZIENKA	4.46 m ²
POWIERZCHNIA MIESZKANIA:		34.17 m²
POWIERZCHNIA BALKONU:		5.20 m²

Powierzchnie mieszkań liczone wg. normy PN - ISO - 9836 : 1997
(tolerancja ± 5cm)

Hp - wysokość niewykończonego parapetu mierzona od poziomu podłogi
(tolerancja ± 2cm)

Hn - wysokość nadproża mierzona od poziomu podłogi (tolerancja ± 2cm)