

NR BUDYNKU:

**4**

KONDYGNACJA:

**PARTER**

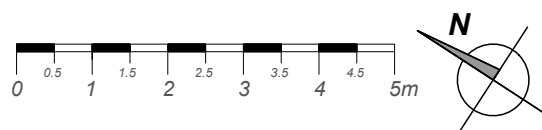
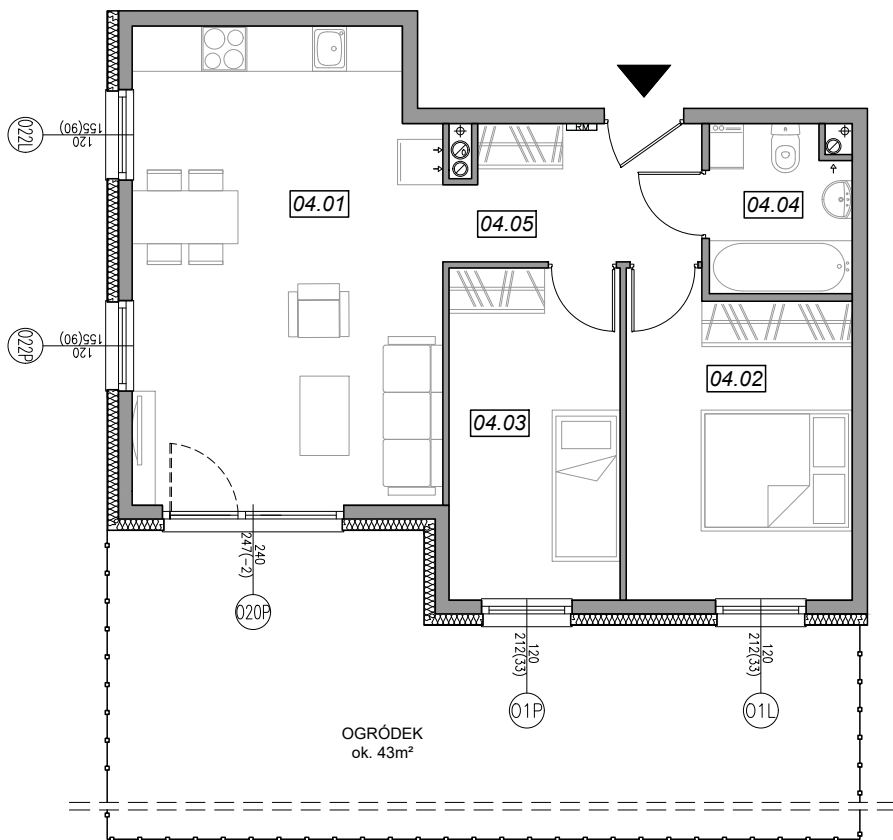
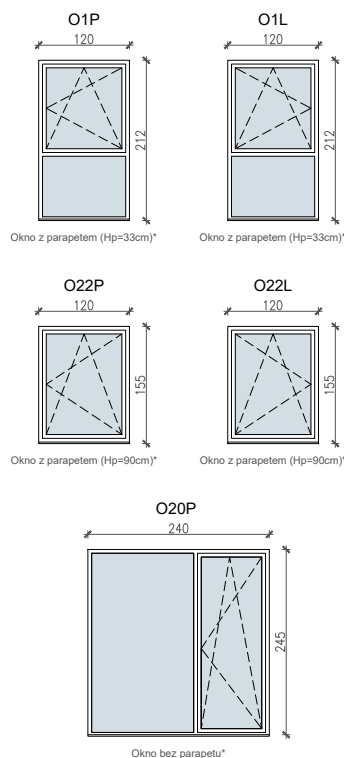
NR MIESZKANIA:

**4.04**

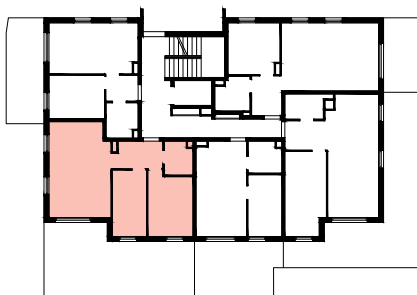
POWIERZCHNIA:

**57.03 m<sup>2</sup>**

**SCHEMAT OKIEN W WIDOKU  
OD WEWNĄTRZ:**



**LOKALIZACJA MIESZKANIA:**



NR	POMIESZCZENIE	POW.
04.01	POKÓJ + ANEKS KUCHENNY	25.13 m <sup>2</sup>
04.02	SYPIALNIA	12.16 m <sup>2</sup>
04.03	SYPIALNIA	9.90 m <sup>2</sup>
04.04	ŁAZIENKA	3.99 m <sup>2</sup>
04.05	KOMUNIKACJA	5.85 m <sup>2</sup>
<b>POWIERZCHNIA MIESZKANIA:</b>		<b>57.03 m<sup>2</sup></b>
<b>POWIERZCHNIA OGRÓDKA:</b>		<b>ok. 43 m<sup>2</sup></b>

Powierzchnie mieszkań liczone wg. normy PN - ISO - 9836 : 1997 (tolerancja ± 5cm)

Hp - wysokość niewykończony parapetu mierzona od poziomu podłogi (tolerancja ± 2cm)

Hn - wysokość nadproża mierzona od poziomu podłogi (tolerancja ± 2cm)