

NR BUDYNKU:

4

KONDYGNACJA:

PARTER

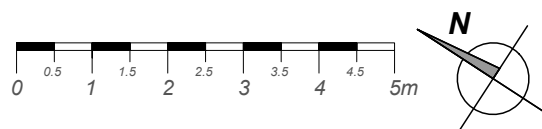
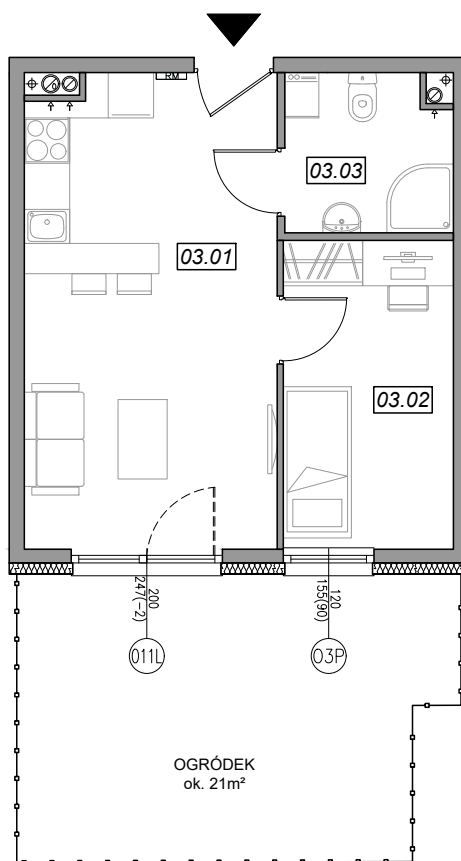
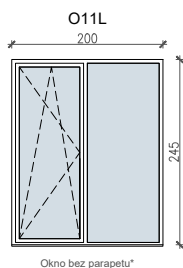
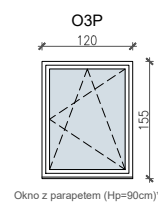
NR MIESZKANIA:

4.03

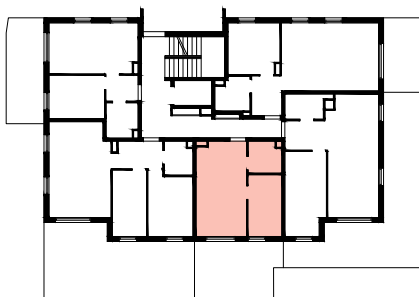
POWIERZCHNIA:

34.17 m²

**SCHEMAT OKIEN W WIDOKU
OD WEWNĄTRZ:**



LOKALIZACJA MIESZKANIA:



NR	POMIESZCZENIE	POW.
03.01	POKÓJ + ANEKS KUCHENNY	20.61 m ²
03.02	SYPIALNIA	9.10 m ²
03.03	ŁAZIENKA	4.46 m ²
POWIERZCHNIA MIESZKANIA:		34.17 m²
POWIERZCHNIA OGRÓDKA:		ok. 21 m²

Powierzchnie mieszkań liczone wg. normy PN - ISO - 9836 : 1997
(tolerancja ± 5cm)

Hp - wysokość niewykończonego parapetu mierzona od poziomu podłogi
(tolerancja ± 2cm)

Hn - wysokość nadproża mierzona od poziomu podłogi (tolerancja ± 2cm)