

NR BUDYNKU:

**4**

KONDYGNACJA:

**PARTER**

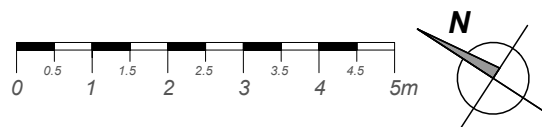
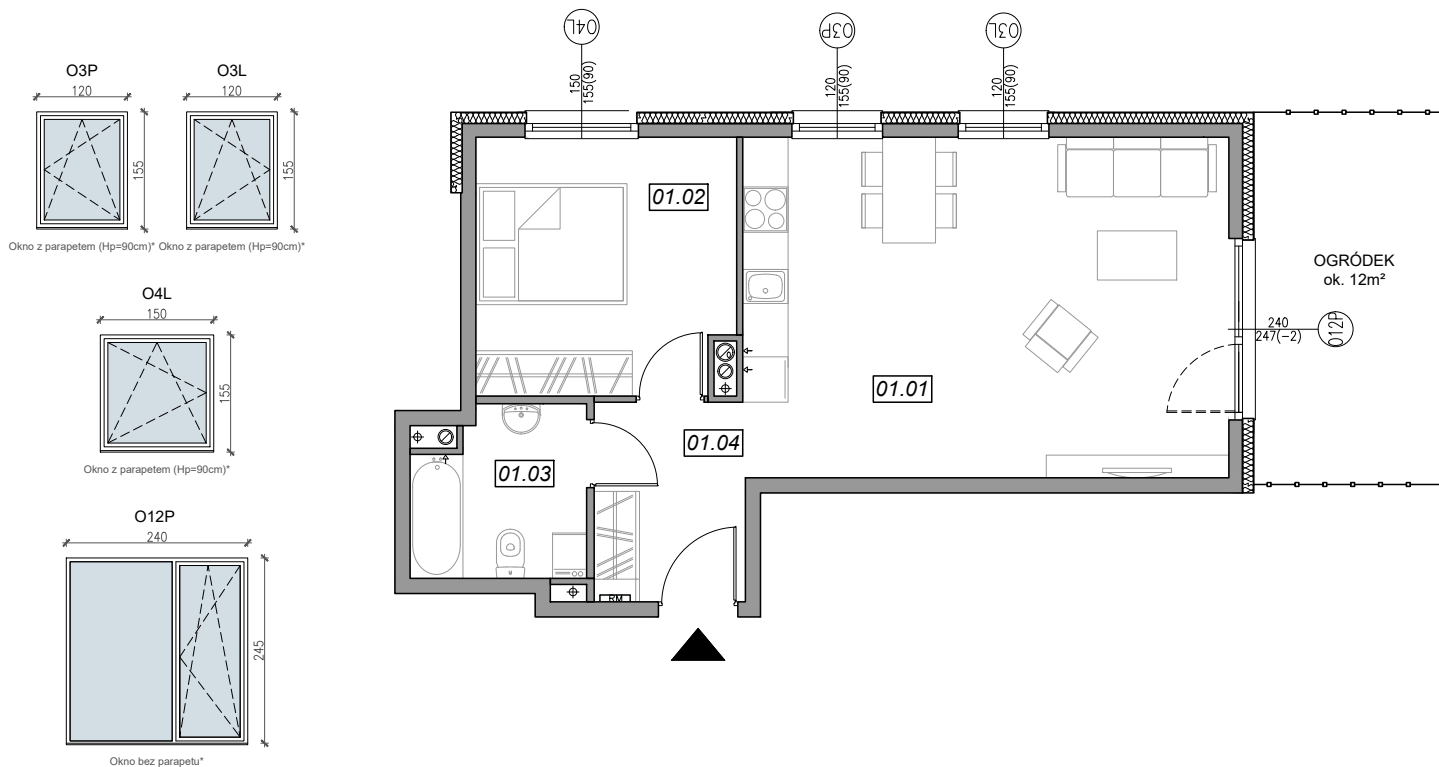
NR MIESZKANIA:

**4.01**

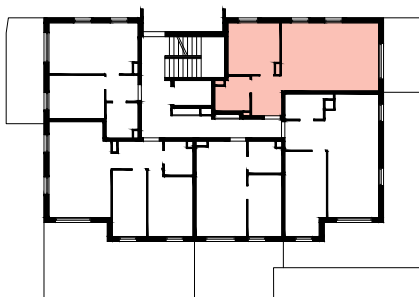
POWIERZCHNIA:

**49.99 m<sup>2</sup>**

SCHEMAT OKIEN W WIDOKU  
OD WEWNĄTRZ:



LOKALIZACJA MIESZKANIA:



NR	POMIESZCZENIE	POW.
01.01	POKÓJ + ANEKS KUCHENNY	28.57 m <sup>2</sup>
01.02	SYPIALNIA	11.40 m <sup>2</sup>
01.03	ŁAZIENKA	4.81 m <sup>2</sup>
01.04	KOMUNIKACJA	5.21 m <sup>2</sup>
<b>POWIERZCHNIA MIESZKANIA:</b>		<b>49.99 m<sup>2</sup></b>
<b>POWIERZCHNIA OGRÓDKA:</b>		<b>ok. 12 m<sup>2</sup></b>

Powierzchnie mieszkań liczone wg. normy PN - ISO - 9836 : 1997  
(tolerancja ± 5cm)

Hp - wysokość niewykończonego parapetu mierzona od poziomu podłogi  
(tolerancja ± 2cm)

Hn - wysokość nadproża mierzona od poziomu podłogi (tolerancja ± 2cm)