

NR BUDYNKU:

3

KONDYGNACJA:

IV PIĘTRO

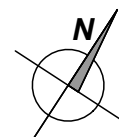
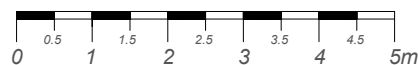
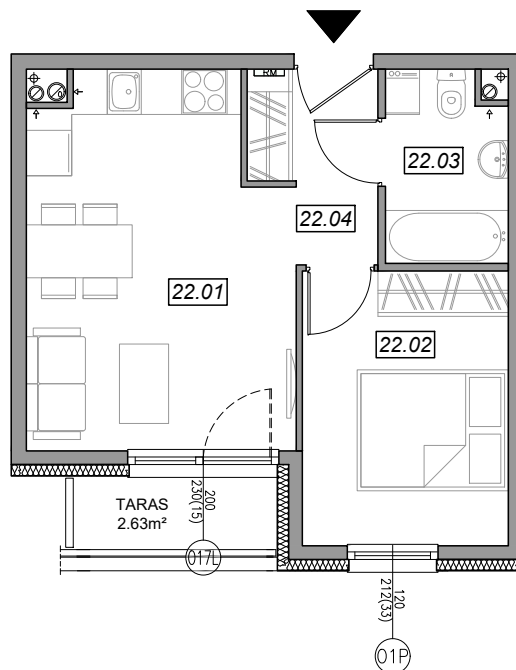
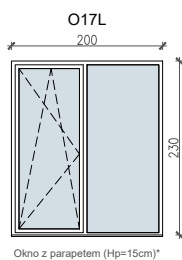
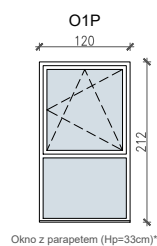
NR MIESZKANIA:

3.B.22

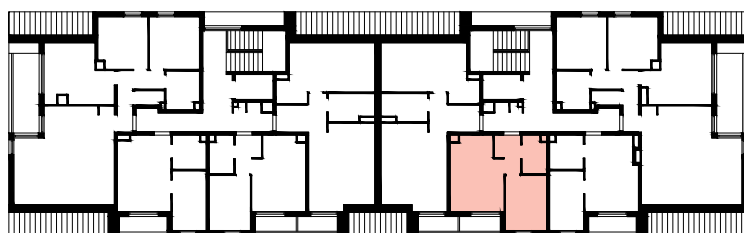
POWIERZCHNIA:

33.85 m²

SCHEMAT OKIEN W WIDOKU
OD WEWNĄTRZ:



LOKALIZACJA MIESZKANIA:



NR	POMIESZCZENIE	POW.
22.01	POKÓJ + ANEKS KUCHENNY	16.42 m ²
22.02	SYPIALNIA	9.79 m ²
22.03	ŁAZIENKA	3.91 m ²
22.04	KOMUNIKACJA	3.73 m ²
POWIERZCHNIA MIESZKANIA:		33.85 m²
POWIERZCHNIA TARASU:		2.63 m²

Powierzchnie mieszkań liczone wg. normy PN - ISO - 9836 : 1997
(tolerancja ± 5cm)

Hp - wysokość niewykończonego parapetu mierzona od poziomu podłogi
(tolerancja ± 2cm)

Hn - wysokość nadproża mierzona od poziomu podłogi (tolerancja ± 2cm)