

NR BUDYNKU:

3

KONDYGNACJA:

III PIĘTRO

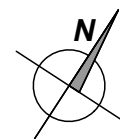
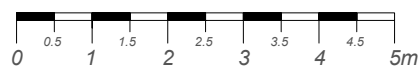
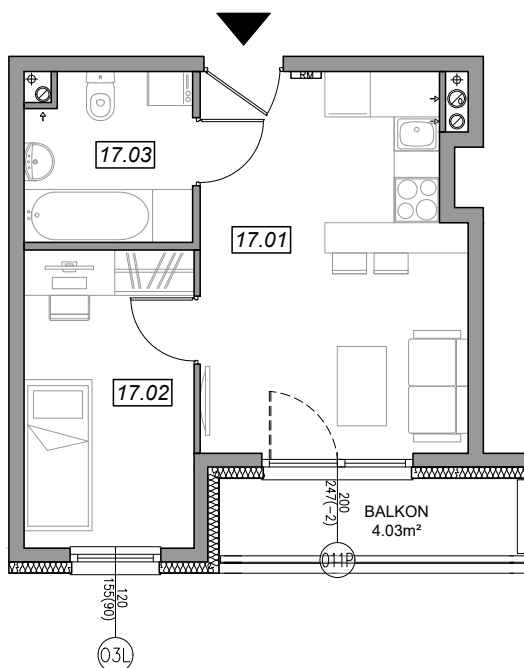
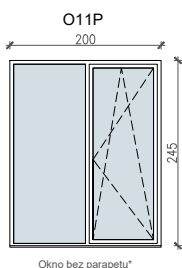
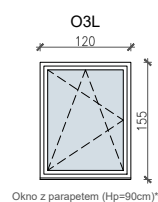
NR MIESZKANIA:

3.B.17

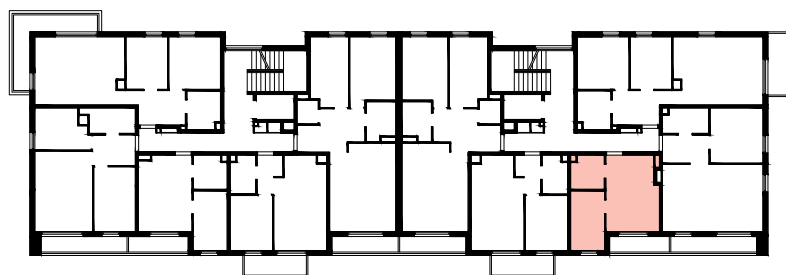
POWIERZCHNIA:

30.50 m²

SCHEMAT OKIEN W WIDOKU
OD WEWNĄTRZ:



LOKALIZACJA MIESZKANIA:



NR	POMIESZCZENIE	POW.
17.01	POKÓJ + ANEKS KUCHENNY	16.96 m ²
17.02	SYPIALNIA	8.77 m ²
17.03	ŁAZIENKA	4.77 m ²
POWIERZCHNIA MIESZKANIA:		30.50 m²
POWIERZCHNIA BALKONU:		4.03 m²

Powierzchnie mieszkań liczone wg. normy PN - ISO - 9836 : 1997
(tolerancja ± 5cm)

Hp - wysokość niewykończonego parapetu mierzona od poziomu podłogi
(tolerancja ± 2cm)

Hn - wysokość nadproża mierzona od poziomu podłogi (tolerancja ± 2cm)