

NR BUDYNKU:

3

KONDYGNACJA:

III PIĘTRO

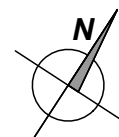
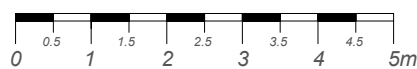
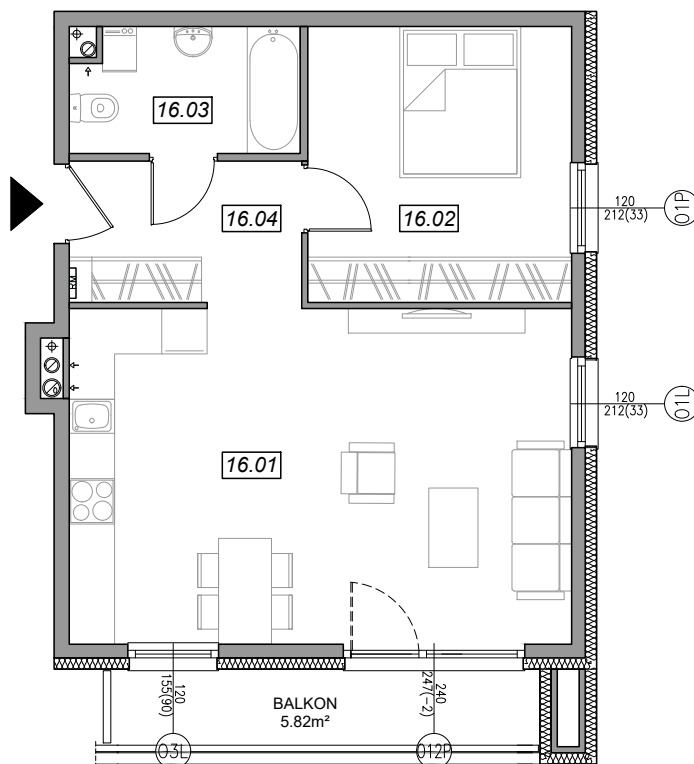
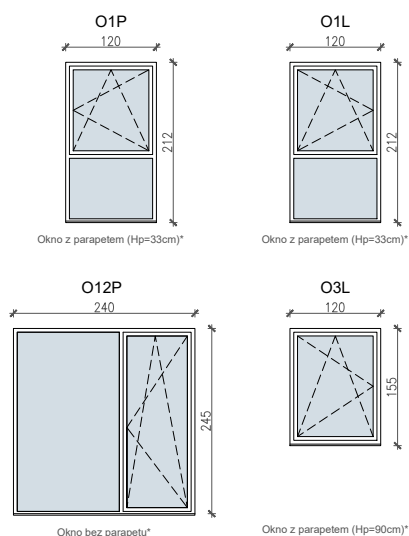
NR MIESZKANIA:

3.B.16

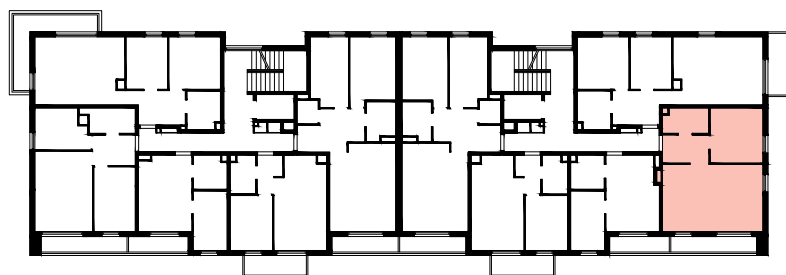
POWIERZCHNIA:

52.58 m²

**SCHEMAT OKIEN W WIDOKU
OD WEWNĄTRZ:**



LOKALIZACJA MIESZKANIA:



NR	POMIESZCZENIE	POW.
16.01	POKÓJ + ANEKS KUCHENNY	29.37 m ²
16.02	SYPIALNIA	12.63 m ²
16.03	ŁAZIENKA	4.86 m ²
16.04	KOMUNIKACJA	5.72 m ²
POWIERZCHNIA MIESZKANIA:		52.58 m²
POWIERZCHNIA BALKONU:		5.82 m²

Powierzchnie mieszkań liczone wg. normy PN - ISO - 9836 : 1997 (tolerancja ± 5cm)

Hp - wysokość niewykończony parapetu mierzona od poziomu podłogi (tolerancja ± 2cm)

Hn - wysokość nadproża mierzona od poziomu podłogi (tolerancja ± 2cm)