

NR BUDYNKU:

**3**

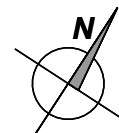
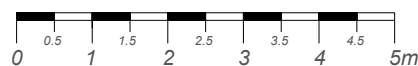
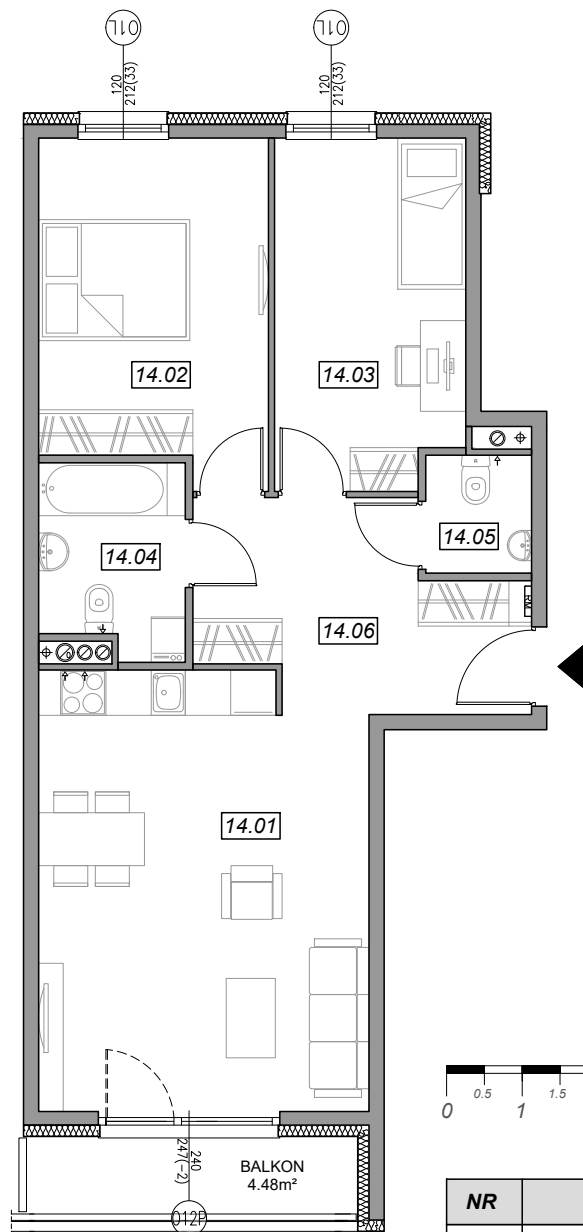
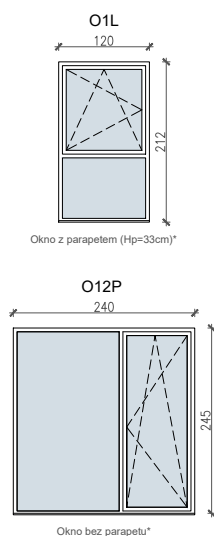
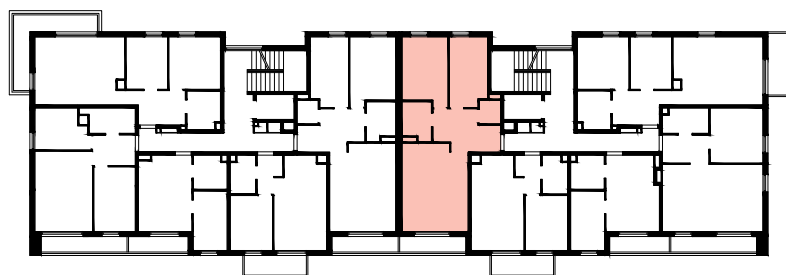
KONDYGNACJA:

**II PIĘTRO**

NR MIESZKANIA:

**3.B.14**

POWIERZCHNIA:

**66.26 m<sup>2</sup>**
**SCHEMAT OKIEN W WIDOKU  
OD WEWNĄTRZ:**

**LOKALIZACJA MIESZKANIA:**


NR	POMIESZCZENIE	POW.
14.01	POKÓJ + ANEKS KUCHENNY	24.57 m <sup>2</sup>
14.02	SYPIALNIA	13.12 m <sup>2</sup>
14.03	SYPIALNIA	11.36 m <sup>2</sup>
14.04	ŁAZIENKA	4.69 m <sup>2</sup>
14.05	WC	2.16 m <sup>2</sup>
14.06	KOMUNIKACJA	10.36 m <sup>2</sup>
<b>POWIERZCHNIA MIESZKANIA:</b>		<b>66.26 m<sup>2</sup></b>
<b>POWIERZCHNIA BALKONU:</b>		<b>4.48 m<sup>2</sup></b>

 Powierzchnie mieszkań liczone wg. normy PN - ISO - 9836 : 1997  
(tolerancja ± 5cm)

 Hp - wysokość niewykończonych parapetów mierzona od poziomu podłogi  
(tolerancja ± 2cm)

Hn - wysokość nadproża mierzona od poziomu podłogi (tolerancja ± 2cm)