

NR BUDYNKU:

3

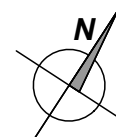
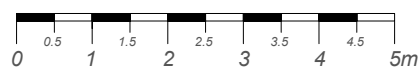
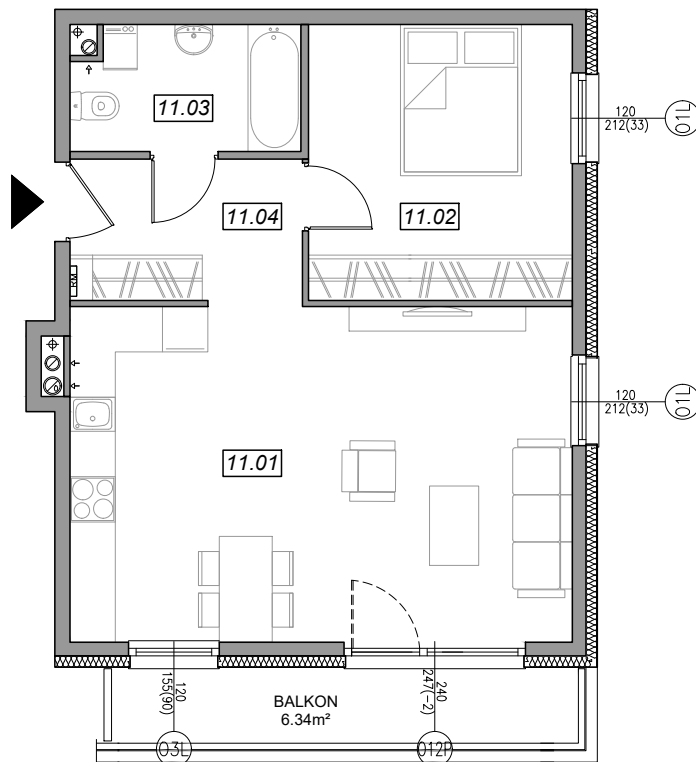
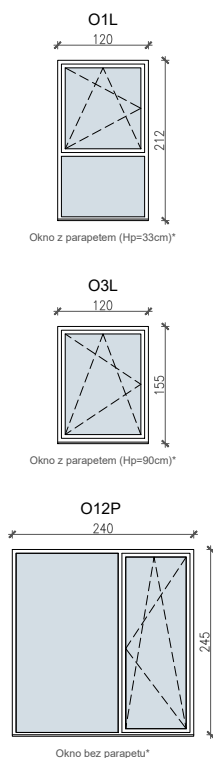
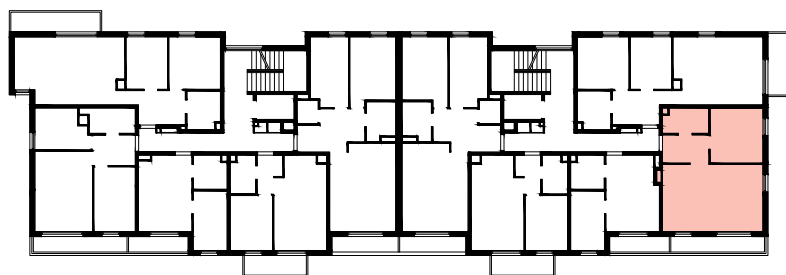
KONDYGNACJA:

II PIĘTRO

NR MIESZKANIA:

3.B.11

POWIERZCHNIA:

52.58 m²
**SCHEMAT OKIEN W WIDOKU
OD WEWNĄTRZ:**

LOKALIZACJA MIESZKANIA:


| NR | POMIESZCZENIE | POW. |
|---------------------------------|------------------------|----------------------------|
| 11.01 | POKÓJ + ANEKS KUCHENNY | 29.37 m ² |
| 11.02 | SYPIALNIA | 12.63 m ² |
| 11.03 | ŁAZIENKA | 4.86 m ² |
| 11.04 | KOMUNIKACJA | 5.72 m ² |
| POWIERZCHNIA MIESZKANIA: | | 52.58 m² |
| POWIERZCHNIA BALKONU: | | 6.34 m² |

Powierzchnie mieszkań liczone wg. normy PN - ISO - 9836 : 1997
(tolerancja ± 5cm)

Hp - wysokość niewykończony parapetu mierzona od poziomu podłogi
(tolerancja ± 2cm)

Hn - wysokość nadproża mierzona od poziomu podłogi (tolerancja ± 2cm)