

NR BUDYNKU:

3

KONDYGNACJA:

II PIĘTRO

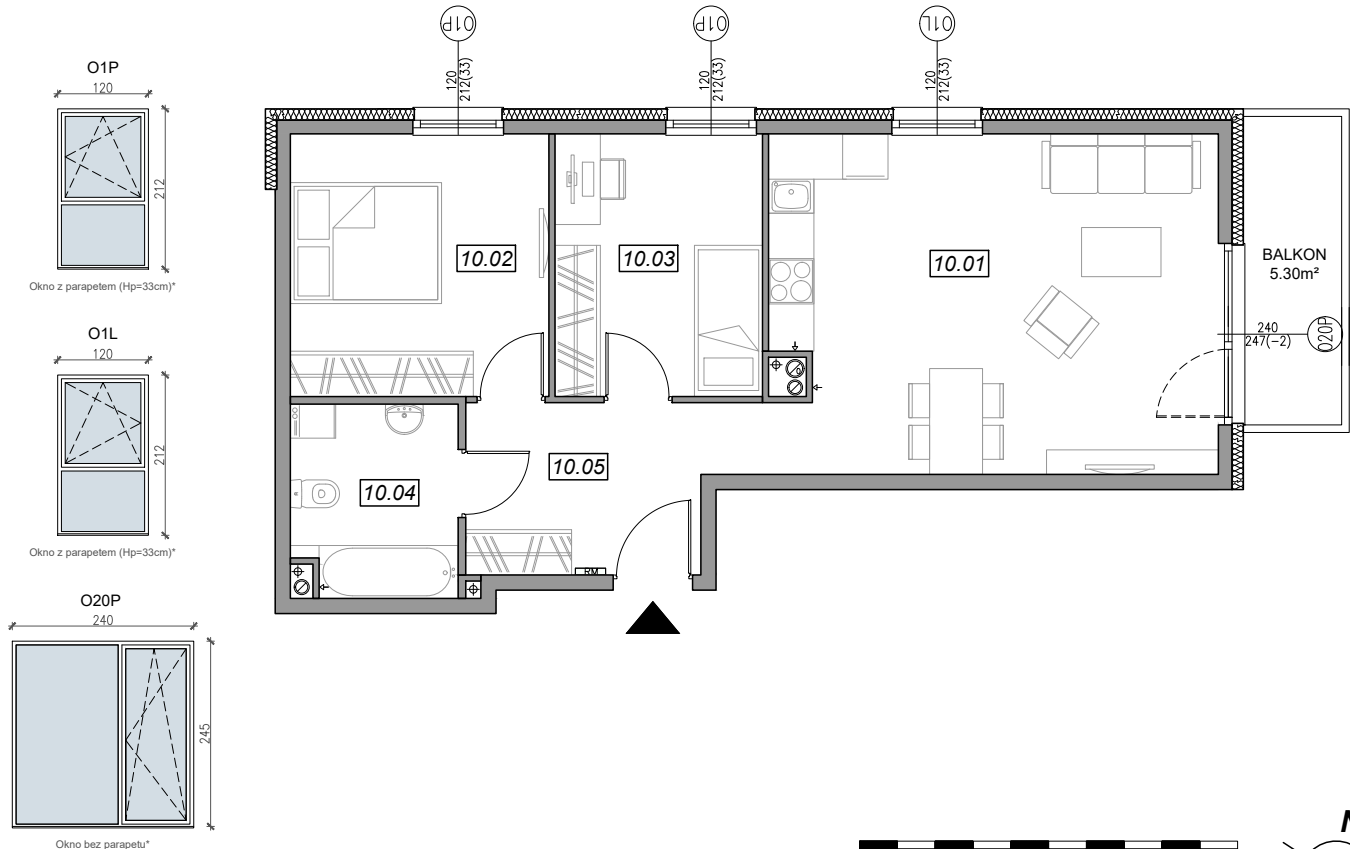
NR MIESZKANIA:

3.B.10

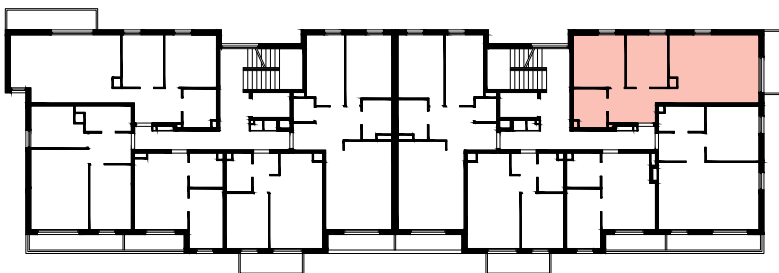
POWIERZCHNIA:

60.75 m²

SCHEMAT OKIEN W WIDOKU
OD WEWNĄTRZ:



LOKALIZACJA MIESZKANIA:



NR	POMIESZCZENIE	POW.
10.01	POKÓJ + ANEKS KUCHENNY	25.63 m ²
10.02	SYPIALNIA	11.78 m ²
10.03	SYPIALNIA	9.50 m ²
10.04	ŁAZIENKA	5.44 m ²
10.05	KOMUNIKACJA	8.40 m ²
POWIERZCHNIA MIESZKANIA:		60.75 m²
POWIERZCHNIA BALKONU:		5.30 m²

Powierzchnie mieszkań liczone wg. normy PN - ISO - 9836 : 1997
(tolerancja ± 5cm)

H_p - wysokość niewykończonego parapetu mierzona od poziomu podłogi
(tolerancja ± 2cm)

H_n - wysokość nadproża mierzona od poziomu podłogi (tolerancja ± 2cm)