

NR BUDYNKU:

3

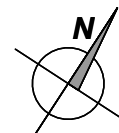
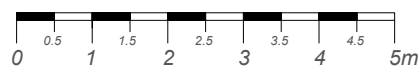
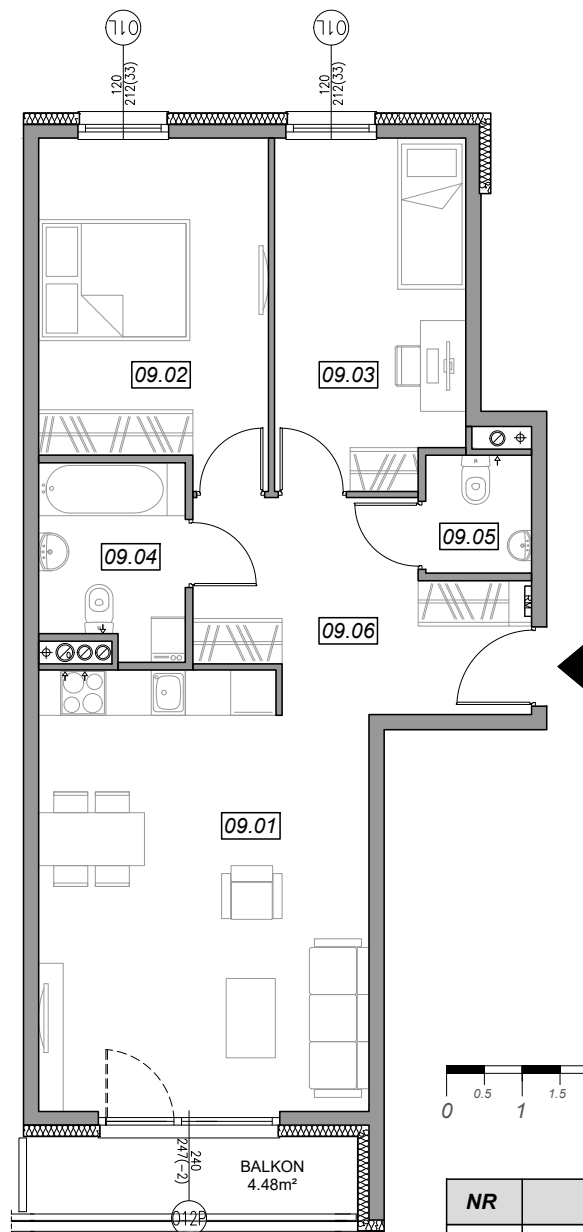
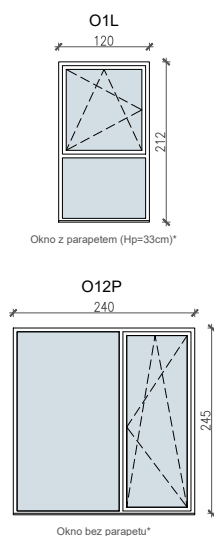
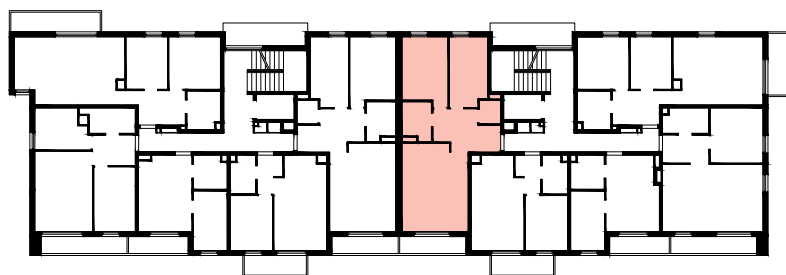
KONDYGNACJA:

I PIĘTRO

NR MIESZKANIA:

3.B.09

POWIERZCHNIA:

66.26 m²
**SCHEMAT OKIEN W WIDOKU
OD WEWNĄTRZ:**

LOKALIZACJA MIESZKANIA:


NR	POMIESZCZENIE	POW.
09.01	POKÓJ + ANEKS KUCHENNY	24.57 m ²
09.02	SYPIALNIA	13.12 m ²
09.03	SYPIALNIA	11.36 m ²
09.04	ŁAZIENKA	4.69 m ²
09.05	WC	2.16 m ²
09.06	KOMUNIKACJA	10.36 m ²
POWIERZCHNIA MIESZKANIA:		66.26 m²
POWIERZCHNIA BALKONU:		4.48 m²

 Powierzchnie mieszkań liczone wg. normy PN - ISO - 9836 : 1997
(tolerancja ± 5cm)

 Hp - wysokość niewykończony parapetu mierzona od poziomu podłogi
(tolerancja ± 2cm)

Hn - wysokość nadproża mierzona od poziomu podłogi (tolerancja ± 2cm)