

NR BUDYNKU:

3

KONDYGNACJA:

PARTER

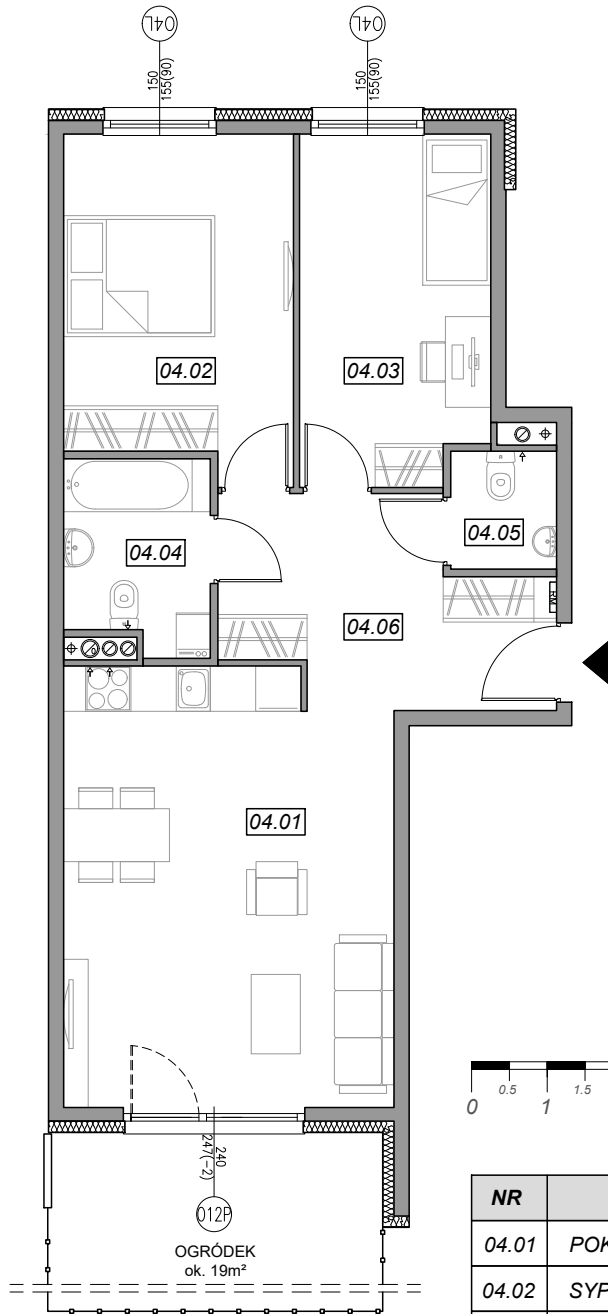
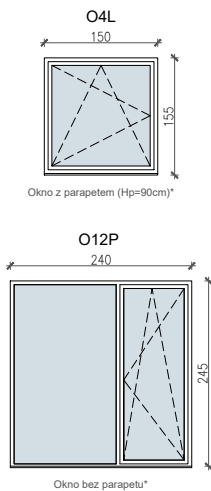
NR MIESZKANIA:

3.B.04

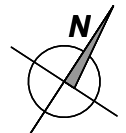
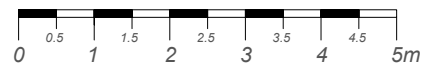
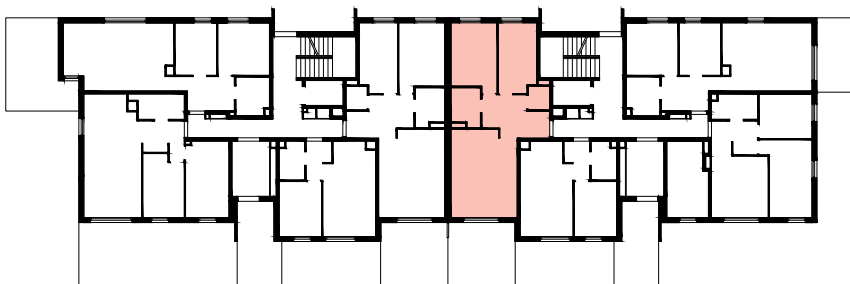
POWIERZCHNIA:

66.26 m²

SCHEMAT OKIEN W WIDOKU
OD WEWNĄTRZ:



LOKALIZACJA MIESZKANIA:



NR	POMIESZCZENIE	POW.
04.01	POKÓJ + ANEKS KUCHENNY	24.57 m ²
04.02	SYPIALNIA	13.12 m ²
04.03	SYPIALNIA	11.36 m ²
04.04	ŁAZIENKA	4.69 m ²
04.05	WC	2.16 m ²
04.06	KOMUNIKACJA	10.36 m ²
POWIERZCHNIA MIESZKANIA:		66.26 m²
POWIERZCHNIA OGRÓDKA:		ok. 19 m²

Powierzchnie mieszkań liczone wg. normy PN - ISO - 9836 : 1997
(tolerancja ± 5cm)

Hp - wysokość niewykończonego parapetu mierzona od poziomu podłogi
(tolerancja ± 2cm)

Hn - wysokość nadproża mierzona od poziomu podłogi (tolerancja ± 2cm)