

NR BUDYNKU:

**3**

KONDYGNACJA:

**PARTER**

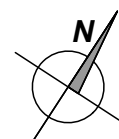
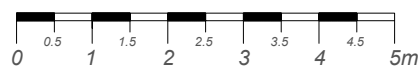
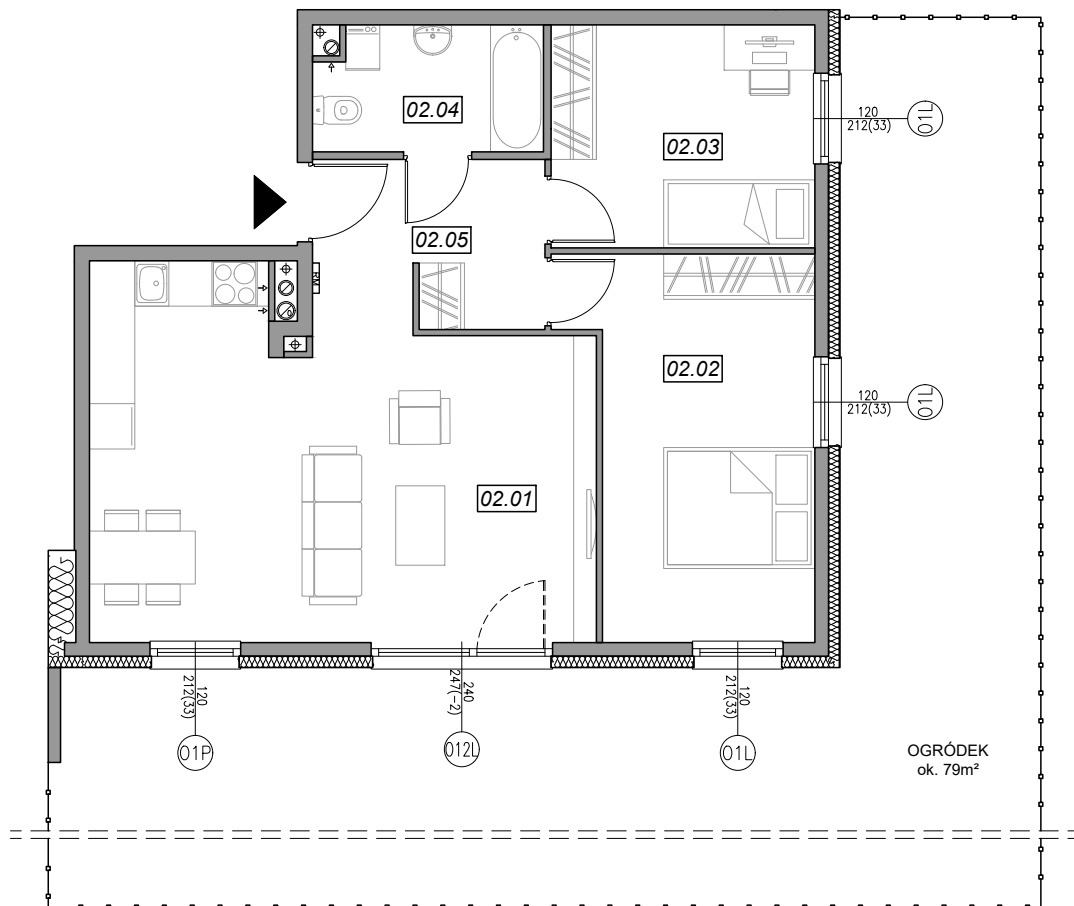
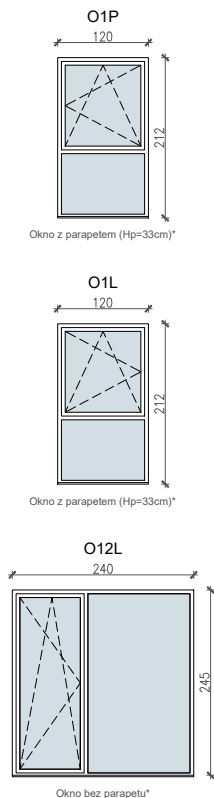
NR MIESZKANIA:

**3.B.02**

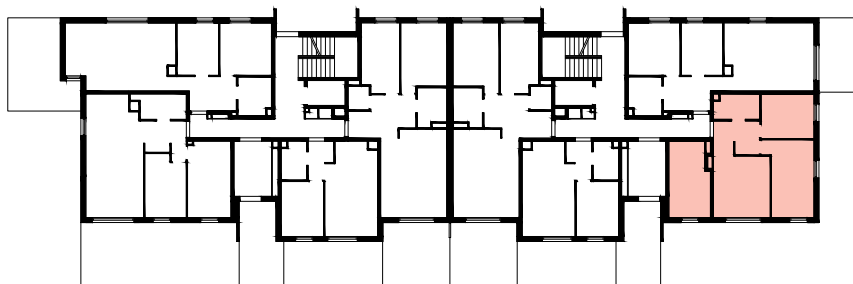
POWIERZCHNIA:

**66.14 m<sup>2</sup>**

SCHEMAT OKIEN W WIDOKU  
OD WEWNĄTRZ:



LOKALIZACJA MIESZKANIA:



NR	POMIESZCZENIE	POW.
02.01	POKÓJ + ANEKS KUCHENNY	29.16 m <sup>2</sup>
02.02	SYPIALNIA	15.00 m <sup>2</sup>
02.03	SYPIALNIA	10.20 m <sup>2</sup>
02.04	ŁAZIENKA	4.86 m <sup>2</sup>
02.05	KOMUNIKACJA	6.92 m <sup>2</sup>
<b>POWIERZCHNIA MIESZKANIA:</b>		<b>66.14 m<sup>2</sup></b>
<b>POWIERZCHNIA OGRÓDKA:</b>		<b>ok. 79 m<sup>2</sup></b>

Powierzchnie mieszkań liczone wg. normy PN - ISO - 9836 : 1997  
(tolerancja ± 5cm)

Hp - wysokość niewykończony parapetu mierzona od poziomu podłogi  
(tolerancja ± 2cm)

Hn - wysokość nadproża mierzona od poziomu podłogi (tolerancja ± 2cm)