

NR BUDYNKU:

3

KONDYGNACJA:

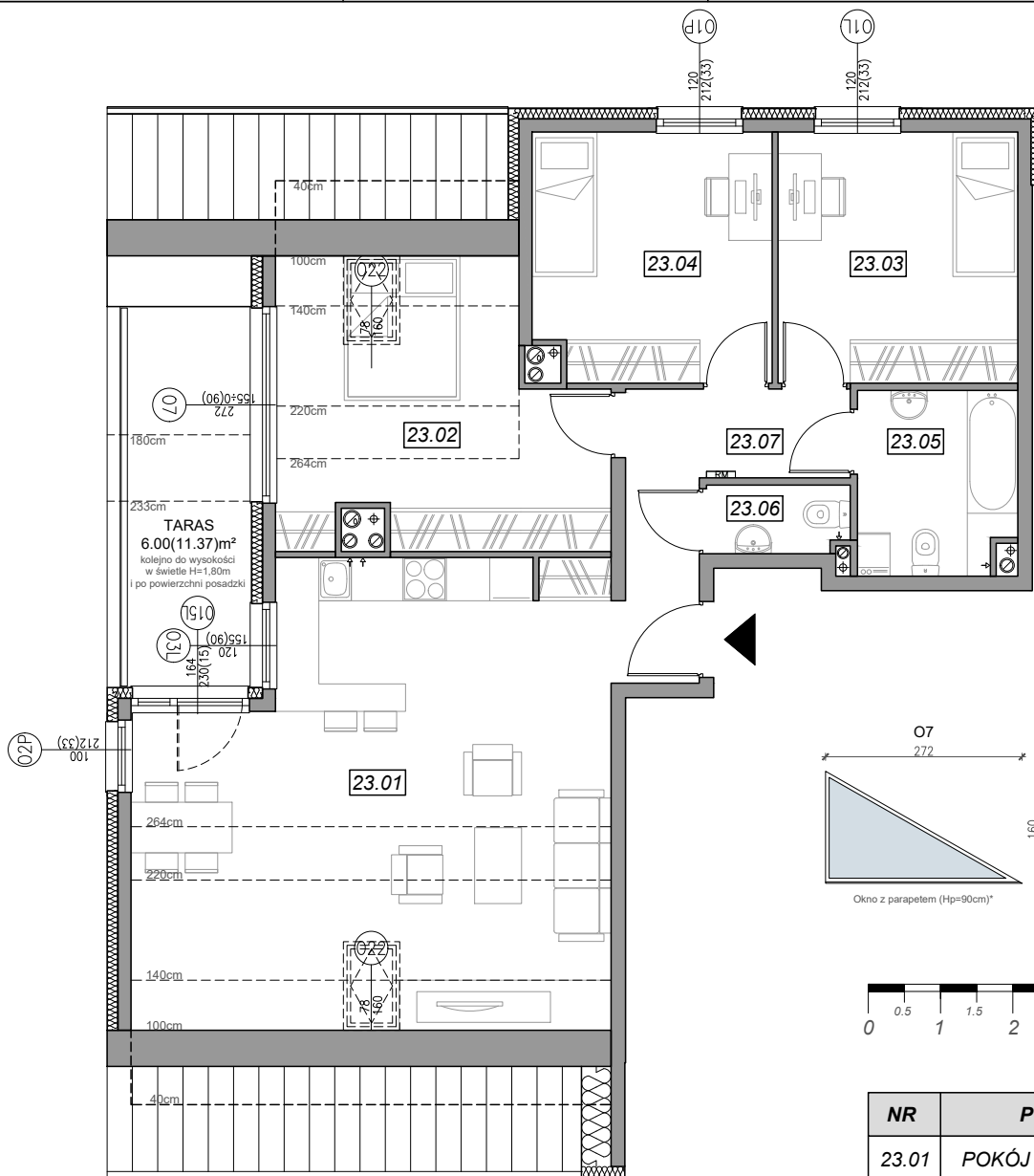
IV PIĘTRO

NR MIESZKANIA:

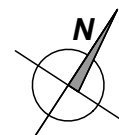
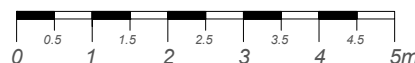
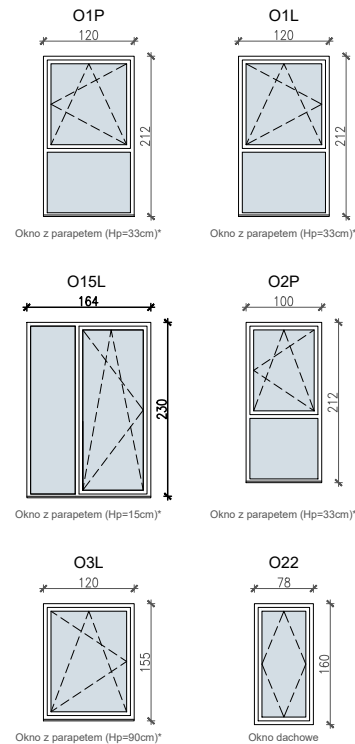
3.A.23

POWIERZCHNIA:

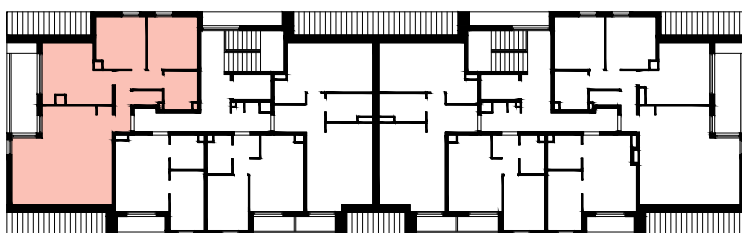
77.90 m²



**SCHEMAT OKIEN W WIDOKU
OD WEWNĄTRZ:**



LOKALIZACJA MIESZKANIA:



NR	POMIESZCZENIE	POW.
23.01	POKÓJ + ANEKS KUCHENNY	27.97 m ²
23.02	SYPIALNIA	11.39 m ²
23.03	SYPIALNIA	11.44 m ²
23.04	SYPIALNIA	11.17 m ²
23.05	ŁAZIENKA	5.44 m ²
23.06	WC	1.81 m ²
23.07	KOMUNIKACJA	8.68 m ²
POWIERZCHNIA MIESZKANIA:		77.90 m²
POWIERZCHNIA TARASU:		6.00(11.37) m²

Powierzchnie mieszkań liczone wg. normy PN - ISO - 9836 : 1997
(tolerancja ± 5cm)

Hp - wysokość niewykończonego parapetu mierzona od poziomu podłogi
(tolerancja ± 2cm)

Hn - wysokość nadproża mierzona od poziomu podłogi (tolerancja ± 2cm)