

NR BUDYNKU:

**3**

KONDYGNACJA:

**IV PIĘTRO**

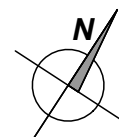
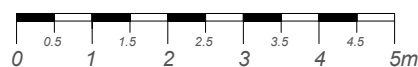
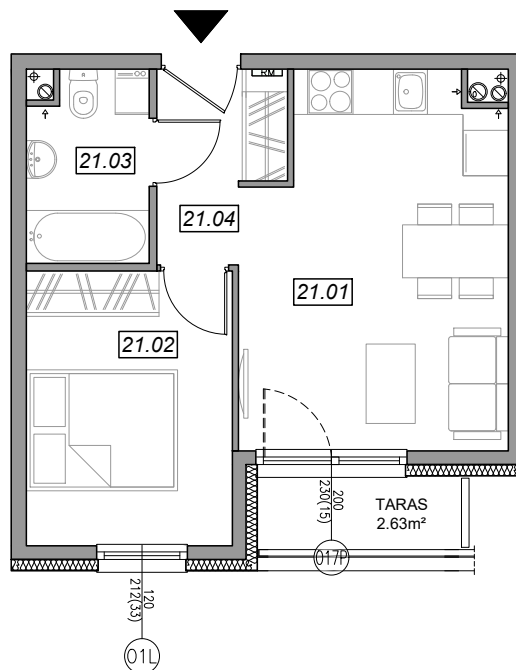
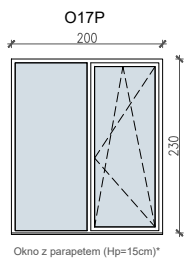
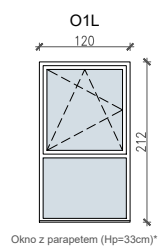
NR MIESZKANIA:

**3.A.21**

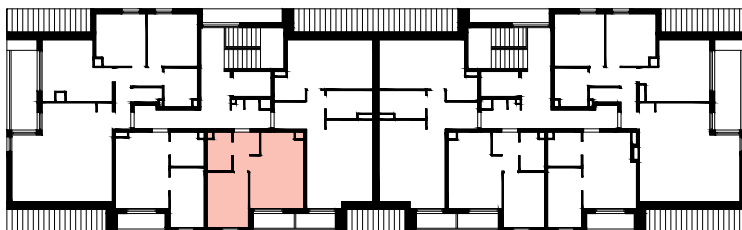
POWIERZCHNIA:

**33.85 m<sup>2</sup>**

SCHEMAT OKIEN W WIDOKU  
OD WEWNĄTRZ:



LOKALIZACJA MIESZKANIA:



NR	POMIESZCZENIE	POW.
21.01	POKÓJ + ANEKS KUCHENNY	16.42 m <sup>2</sup>
21.02	SYPIALNIA	9.79 m <sup>2</sup>
21.03	ŁAZIENKA	3.91 m <sup>2</sup>
21.04	KOMUNIKACJA	3.73 m <sup>2</sup>
<b>POWIERZCHNIA MIESZKANIA:</b>		<b>33.85 m<sup>2</sup></b>
<b>POWIERZCHNIA TARASU:</b>		<b>2.63 m<sup>2</sup></b>

Powierzchnie mieszkań liczone wg. normy PN - ISO - 9836 : 1997  
(tolerancja ± 5cm)

Hp - wysokość niewykończony parapetu mierzona od poziomu podłogi  
(tolerancja ± 2cm)

Hn - wysokość nadproża mierzona od poziomu podłogi (tolerancja ± 2cm)