

NR BUDYNKU:

**3**

KONDYGNACJA:

**III PIĘTRO**

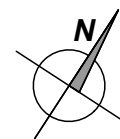
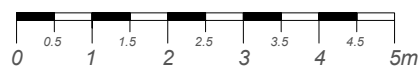
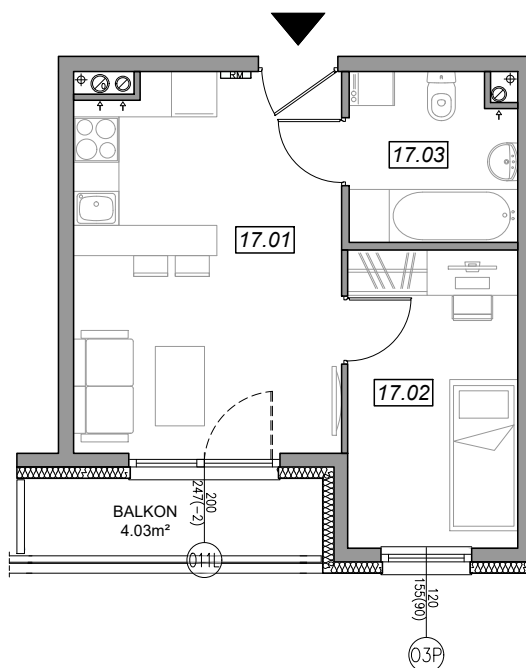
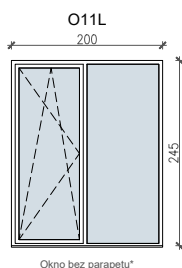
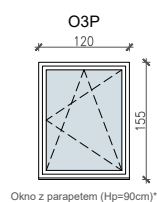
NR MIESZKANIA:

**3.A.17**

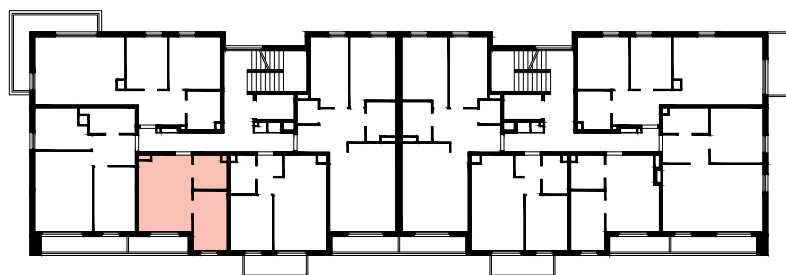
POWIERZCHNIA:

**30.94 m<sup>2</sup>**

SCHEMAT OKIEN W WIDOKU  
OD WEWNĄTRZ:



LOKALIZACJA MIESZKANIA:



NR	POMIESZCZENIE	POW.
17.01	POKÓJ + ANEKS KUCHENNY	17.40 m <sup>2</sup>
17.02	SYPIALNIA	8.77 m <sup>2</sup>
17.03	ŁAZIENKA	4.77 m <sup>2</sup>
<b>POWIERZCHNIA MIESZKANIA:</b>		<b>30.94 m<sup>2</sup></b>
<b>POWIERZCHNIA BALKONU:</b>		<b>4.03 m<sup>2</sup></b>

Powierzchnie mieszkań liczone wg. normy PN - ISO - 9836 : 1997  
(tolerancja ± 5cm)

Hp - wysokość niewykończonego parapetu mierzona od poziomu podłogi  
(tolerancja ± 2cm)

Hn - wysokość nadproża mierzona od poziomu podłogi (tolerancja ± 2cm)