

NR BUDYNKU:

3

KONDYGNACJA:

II PIĘTRO

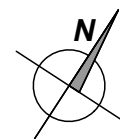
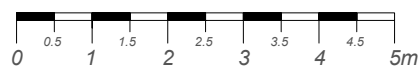
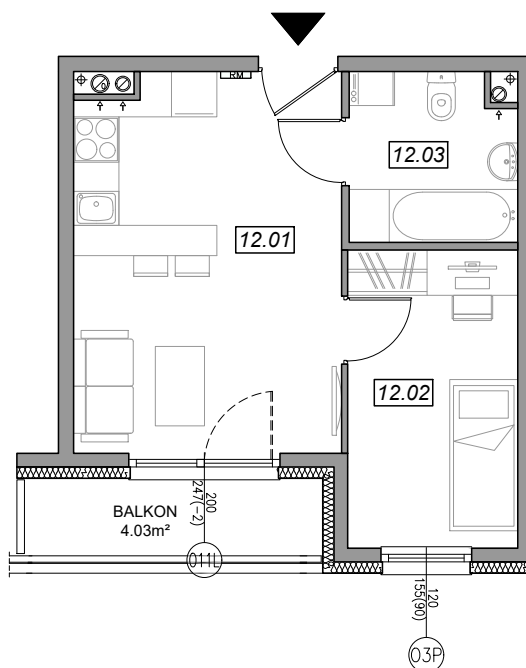
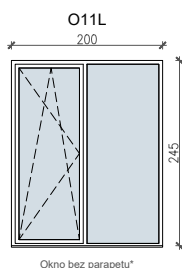
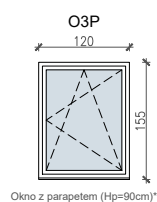
NR MIESZKANIA:

3.A.12

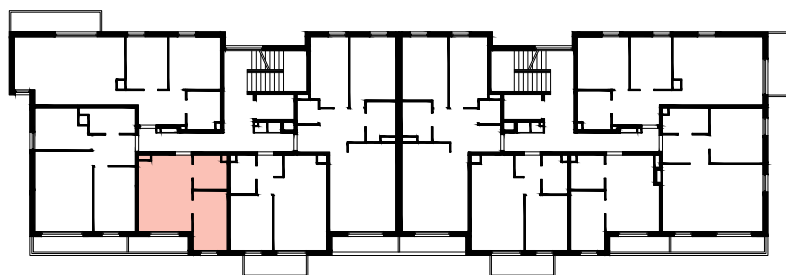
POWIERZCHNIA:

30.94 m²

**SCHEMAT OKIEN W WIDOKU
OD WEWNĄTRZ:**



LOKALIZACJA MIESZKANIA:



NR	POMIESZCZENIE	POW.
12.01	POKÓJ + ANEKS KUCHENNY	17.40 m ²
12.02	SYPIALNIA	8.77 m ²
12.03	ŁAZIENKA	4.77 m ²
POWIERZCHNIA MIESZKANIA:		30.94 m²
POWIERZCHNIA BALKONU:		4.03 m²

Powierzchnie mieszkań liczone wg. normy PN - ISO - 9836 : 1997
(tolerancja ± 5cm)

Hp - wysokość niewykończonego parapetu mierzona od poziomu podłogi
(tolerancja ± 2cm)

Hn - wysokość nadproża mierzona od poziomu podłogi (tolerancja ± 2cm)