

NR BUDYNKU:

3

KONDYGNACJA:

PARTER

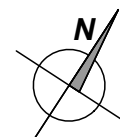
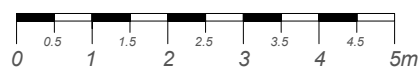
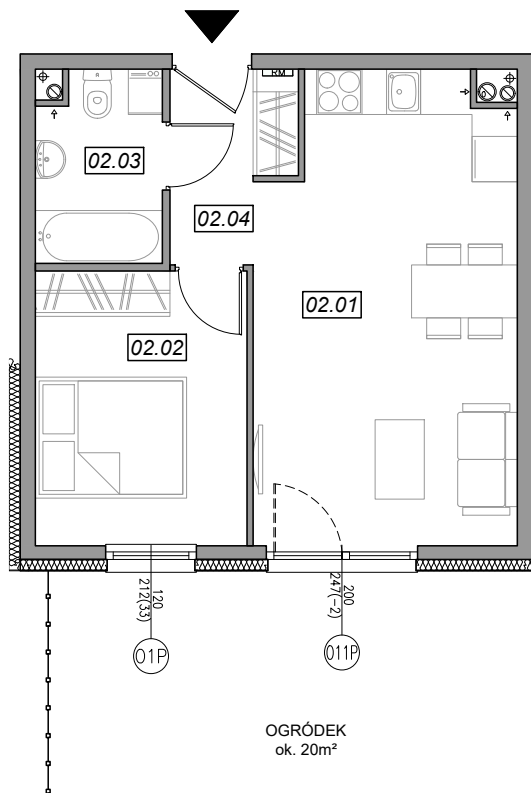
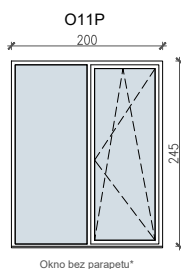
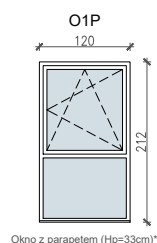
NR MIESZKANIA:

3.A.02

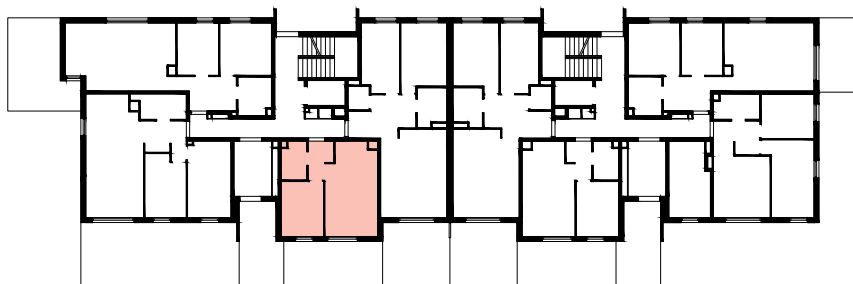
POWIERZCHNIA:

38.33 m²

SCHEMAT OKIEN W WIDOKU
OD WEWNĄTRZ:



LOKALIZACJA MIESZKANIA:



NR	POMIESZCZENIE	POW.
02.01	POKÓJ + ANEKS KUCHENNY	20.53 m ²
02.02	SYPIALNIA	10.08 m ²
02.03	ŁAZIENKA	4.05 m ²
02.04	KOMUNIKACJA	3.67 m ²
POWIERZCHNIA MIESZKANIA:		38.33 m²
POWIERZCHNIA OGRÓDKA:		ok. 20 m²

Powierzchnie mieszkań liczone wg. normy PN - ISO - 9836 : 1997
(tolerancja ± 5cm)

Hp - wysokość niewykorczonego parapetu mierzona od poziomu podłogi
(tolerancja ± 2cm)

Hn - wysokość nadproża mierzona od poziomu podłogi (tolerancja ± 2cm)