

NR BUDYNKU:

3

KONDYGNACJA:

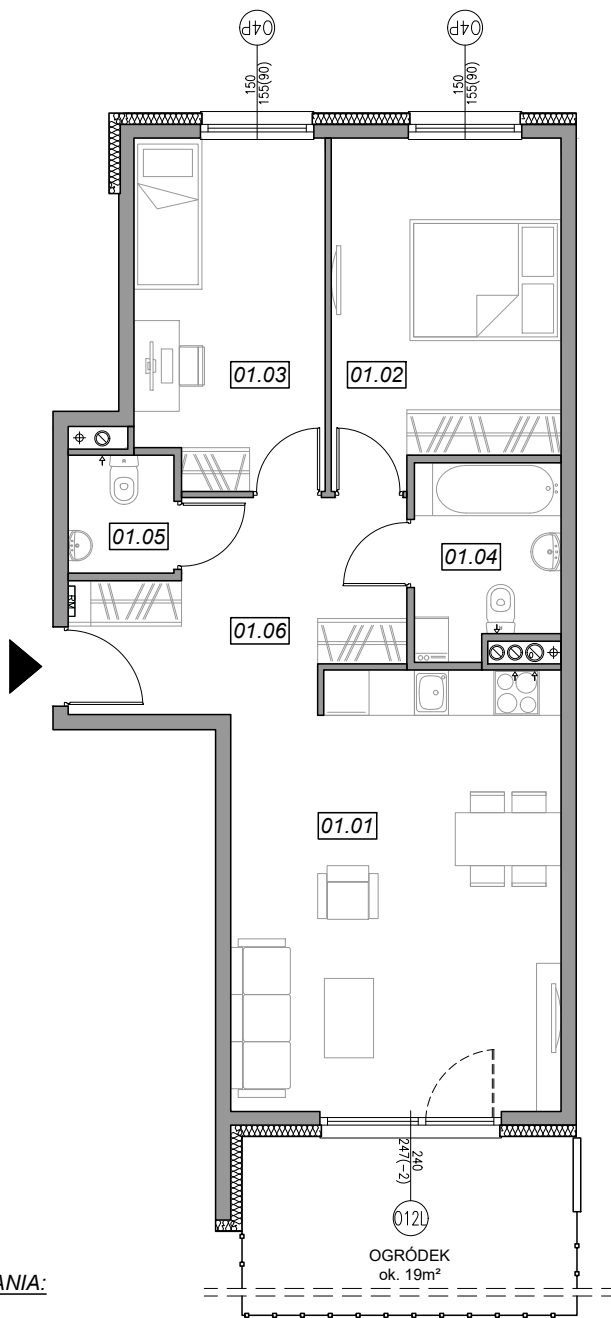
PARTER

NR MIESZKANIA:

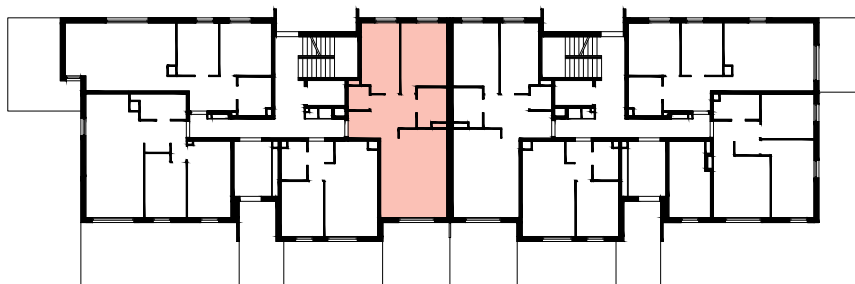
3.A.01

POWIERZCHNIA:

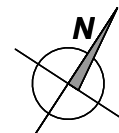
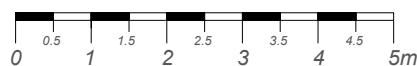
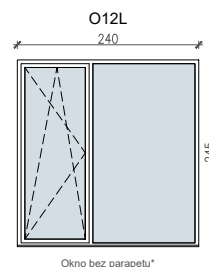
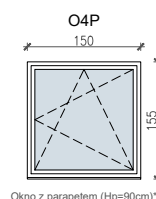
66.26 m²



LOKALIZACJA MIESZKANIA:



SCHEMAT OKIEN W WIDOKU OD WEWNĄTRZ:



NR	POMIESZCZENIE	POW.
01.01	POKÓJ + ANEKS KUCHENNY	24.57 m ²
01.02	SYPIALNIA	13.12 m ²
01.03	SYPIALNIA	11.36 m ²
01.04	ŁAZIENKA	4.69 m ²
01.05	WC	2.16 m ²
01.06	KOMUNIKACJA	10.36 m ²
POWIERZCHNIA MIESZKANIA:		66.26 m²
POWIERZCHNIA OGRÓDKA:		ok. 19 m²

Powierzchnie mieszkań liczone wg. normy PN - ISO - 9836 : 1997 (tolerancja ± 5cm)

Hp - wysokość niewykończonego parapetu mierzona od poziomą podłogi (tolerancja ± 2cm)

Hn - wysokość nadproża mierzona od poziomą podłogi (tolerancja ± 2cm)