

NR BUDYNKU:

**10**

KONDYGNACJA:

**PARTER**

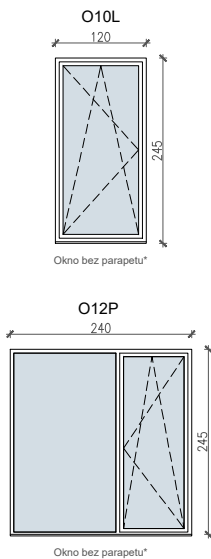
NR MIESZKANIA:

**10.B.04**

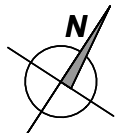
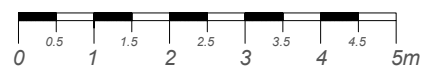
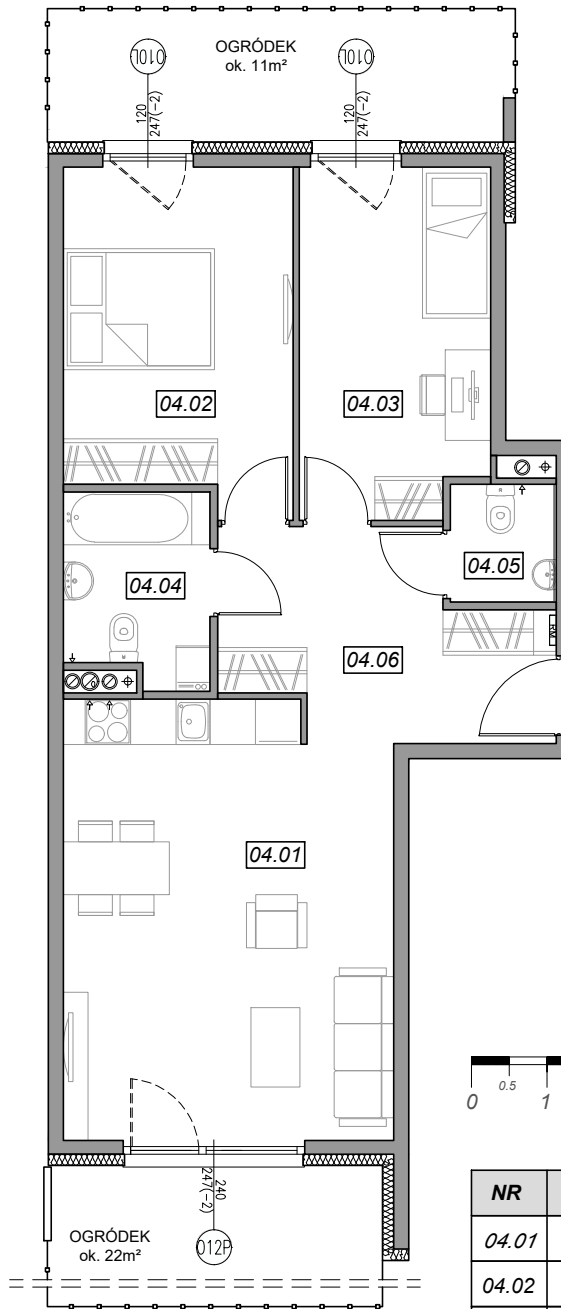
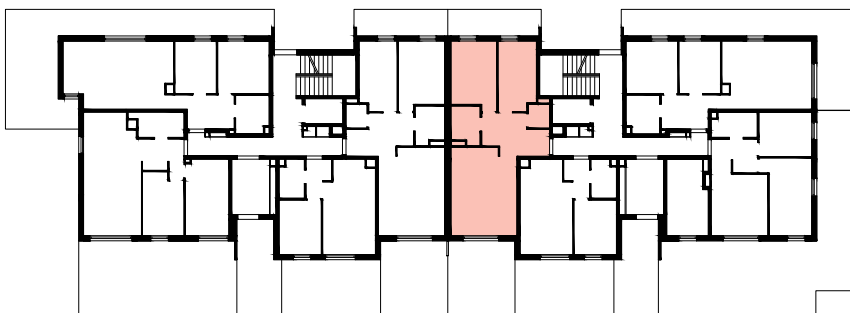
POWIERZCHNIA:

**66.26 m<sup>2</sup>**

SCHEMAT OKIEN W WIDOKU OD WEWNĄTRZ:



LOKALIZACJA MIESZKANIA:



NR	POMIESZCZENIE	POW.
04.01	POKÓJ + ANEKS KUCHENNY	24.57 m <sup>2</sup>
04.02	SYPIALNIA	13.12 m <sup>2</sup>
04.03	SYPIALNIA	11.36 m <sup>2</sup>
04.04	ŁAZIENKA	4.69 m <sup>2</sup>
04.05	WC	2.16 m <sup>2</sup>
04.06	KOMUNIKACJA	10.36 m <sup>2</sup>
<b>POWIERZCHNIA MIESZKANIA:</b>		<b>66.26 m<sup>2</sup></b>
<b>POWIERZCHNIA OGRÓDKA:</b>		<b>ok. 33 m<sup>2</sup></b>

Powierzchnie mieszkań liczone wg. normy PN - ISO - 9836 : 1997 (tolerancja ± 5cm)

H<sub>p</sub> - wysokość niewykończonego parapetu mierzona od poziomu podłogi (tolerancja ± 2cm)

H<sub>n</sub> - wysokość nadproża mierzona od poziomu podłogi (tolerancja ± 2cm)