

NR BUDYNKU:

**10**

KONDYGNACJA:

**III PIĘTRO**

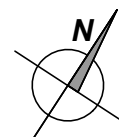
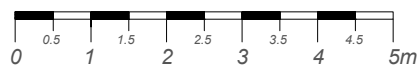
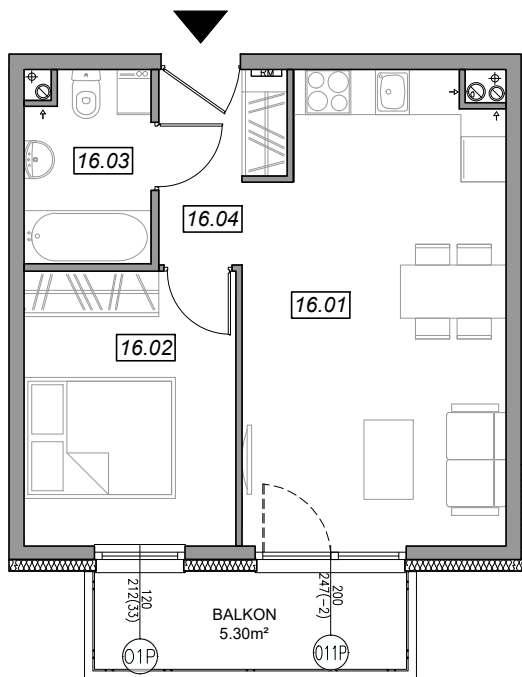
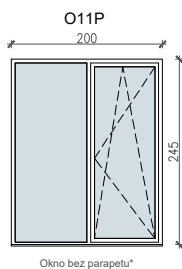
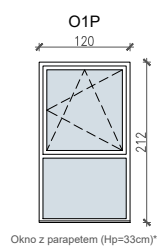
NR MIESZKANIA:

**10.A.16**

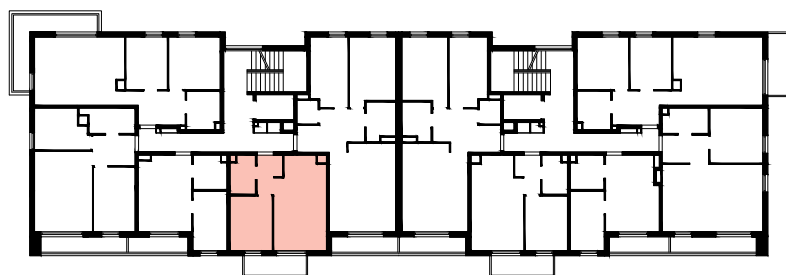
POWIERZCHNIA:

**38.33 m<sup>2</sup>**

**SCHEMAT OKIEN W WIDOKU  
OD WEWNĄTRZ:**



**LOKALIZACJA MIESZKANIA:**



NR	POMIESZCZENIE	POW.
16.01	POKÓJ + ANEKS KUCHENNY	20.53 m <sup>2</sup>
16.02	SYPIALNIA	10.08 m <sup>2</sup>
16.03	ŁAZIENKA	4.05 m <sup>2</sup>
16.04	KOMUNIKACJA	3.67 m <sup>2</sup>
<b>POWIERZCHNIA MIESZKANIA:</b>		<b>38.33 m<sup>2</sup></b>
<b>POWIERZCHNIA BALKONU:</b>		<b>5.30 m<sup>2</sup></b>

Powierzchnie mieszkań liczone wg. normy PN - ISO - 9836 : 1997 (tolerancja ± 5cm)

Hp - wysokość niewykończonego parapetu mierzona od poziomu podłogi (tolerancja ± 2cm)

Hn - wysokość nadproża mierzona od poziomu podłogi (tolerancja ± 2cm)