

NR BUDYNKU:

10

KONDYGNACJA:

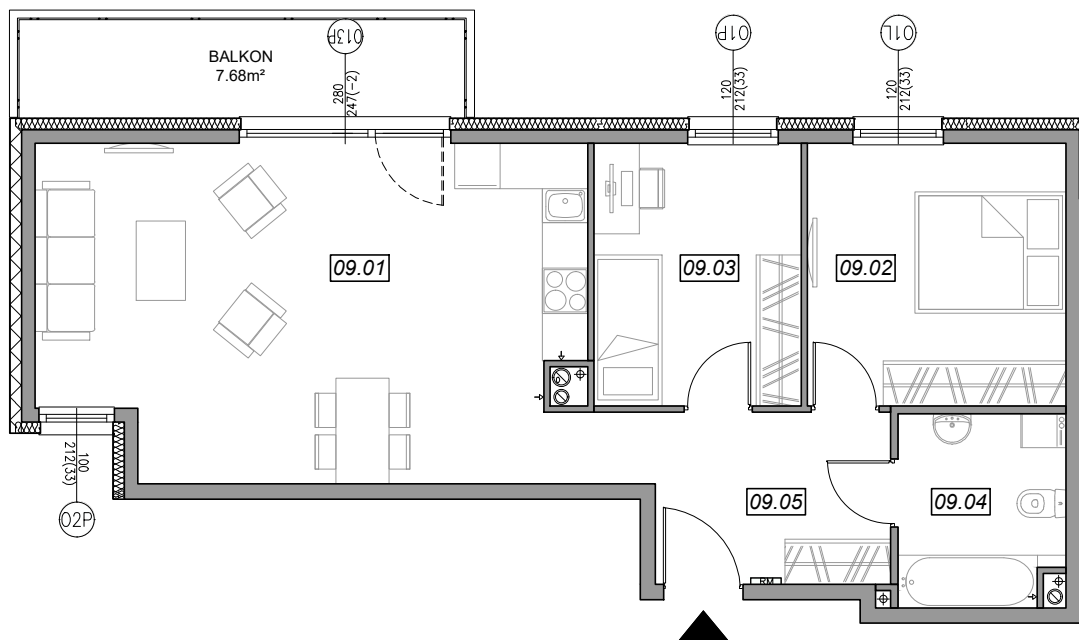
I PIĘTRO

NR MIESZKANIA:

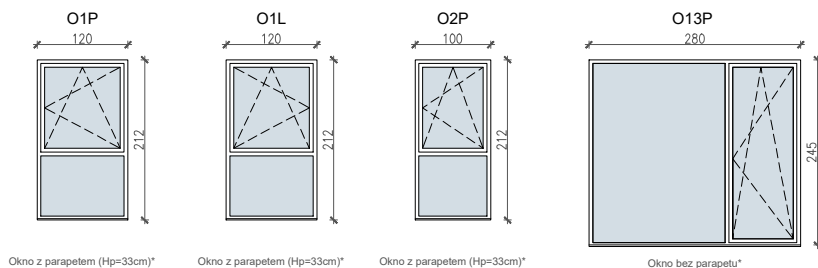
10.A.09

POWIERZCHNIA:

65.47 m²



**SCHEMAT OKIEN W WIDOKU
OD WEWNĄTRZ:**

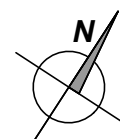
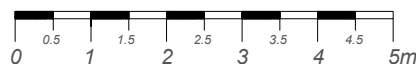


Okno z parapetem (Hp=33cm)*

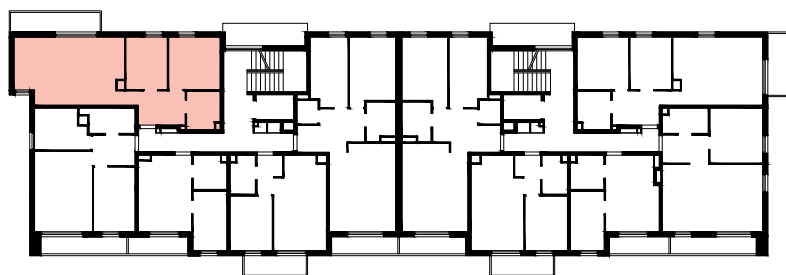
Okno z parapetem (Hp=33cm)*

Okno z parapetem (Hp=33cm)*

Okno bez parapetu*



LOKALIZACJA MIESZKANIA:



NR	POMIESZCZENIE	POW.
09.01	POKÓJ + ANEKS KUCHENNY	30.35 m ²
09.02	SYPIALNIA	11.78 m ²
09.03	SYPIALNIA	9.50 m ²
09.04	ŁAZIENKA	5.44 m ²
09.05	KOMUNIKACJA	8.40 m ²
POWIERZCHNIA MIESZKANIA:		65.47 m²
POWIERZCHNIA BALKONU:		7.68 m²

Powierzchnie mieszkań liczone wg. normy PN - ISO - 9836 : 1997 (tolerancja ± 5cm)

Hp - wysokość niewykorczonego parapetu mierzona od poziomu podłogi (tolerancja ± 2cm)

Hn - wysokość nadproża mierzona od poziomu podłogi (tolerancja ± 2cm)