

NR BUDYNKU:

**10**

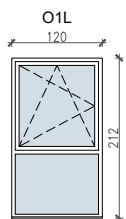
KONDYGNACJA:

**I PIĘTRO**

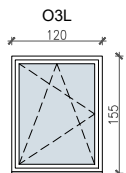
NR MIESZKANIA:

**10.A.08**

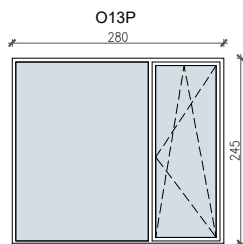
POWIERZCHNIA:

**51.96 m<sup>2</sup>**
**SCHEMAT OKIEN W WIDOKU  
OD WEWNĄTRZ:**


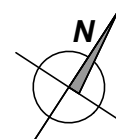
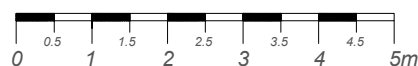
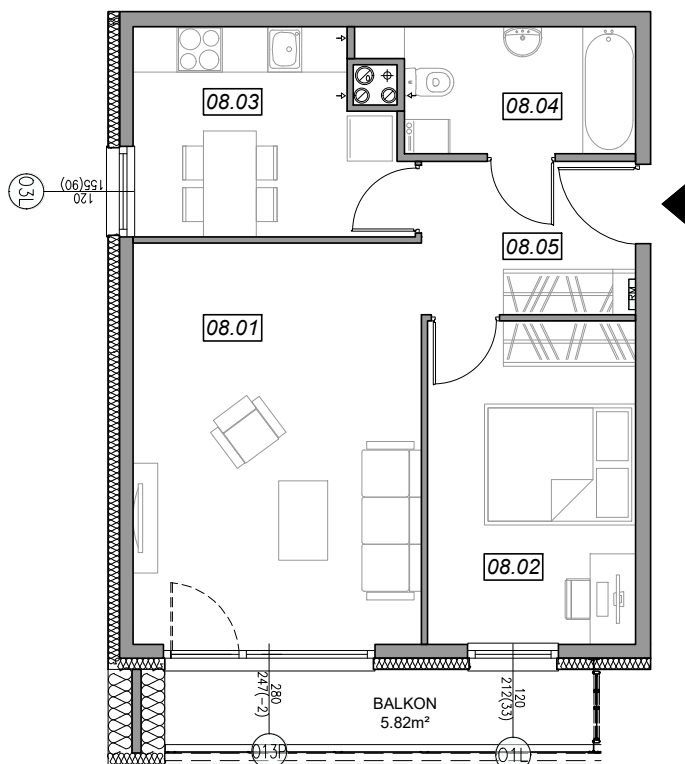
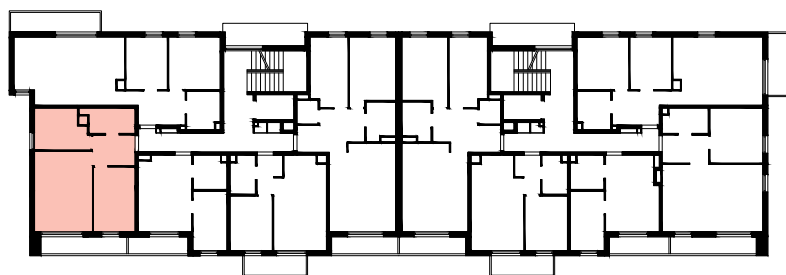
Okno z parapetem (Hp=33cm)\*



Okno z parapetem (Hp=90cm)\*



Okno bez parapetu\*


**LOKALIZACJA MIESZKANIA:**


NR	POMIESZCZENIE	POW.
08.01	POKÓJ	20.12 m <sup>2</sup>
08.02	SYPIALNIA	11.67 m <sup>2</sup>
08.03	KUCHNIA	9.13 m <sup>2</sup>
08.04	ŁAZIENKA	5.33 m <sup>2</sup>
08.05	KOMUNIKACJA	5.71 m <sup>2</sup>
<b>POWIERZCHNIA MIESZKANIA:</b>		<b>51.96 m<sup>2</sup></b>
<b>POWIERZCHNIA BALKONU:</b>		<b>5.82 m<sup>2</sup></b>

 Powierzchnie mieszkań liczone wg. normy PN - ISO - 9836 : 1997  
(tolerancja ± 5cm)

 Hp - wysokość niewykończonego parapetu mierzona od poziomu podłogi  
(tolerancja ± 2cm)

Hn - wysokość nadproża mierzona od poziomu podłogi (tolerancja ± 2cm)