

NR BUDYNKU:

10

KONDYGNACJA:

PARTER

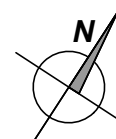
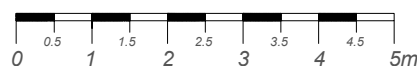
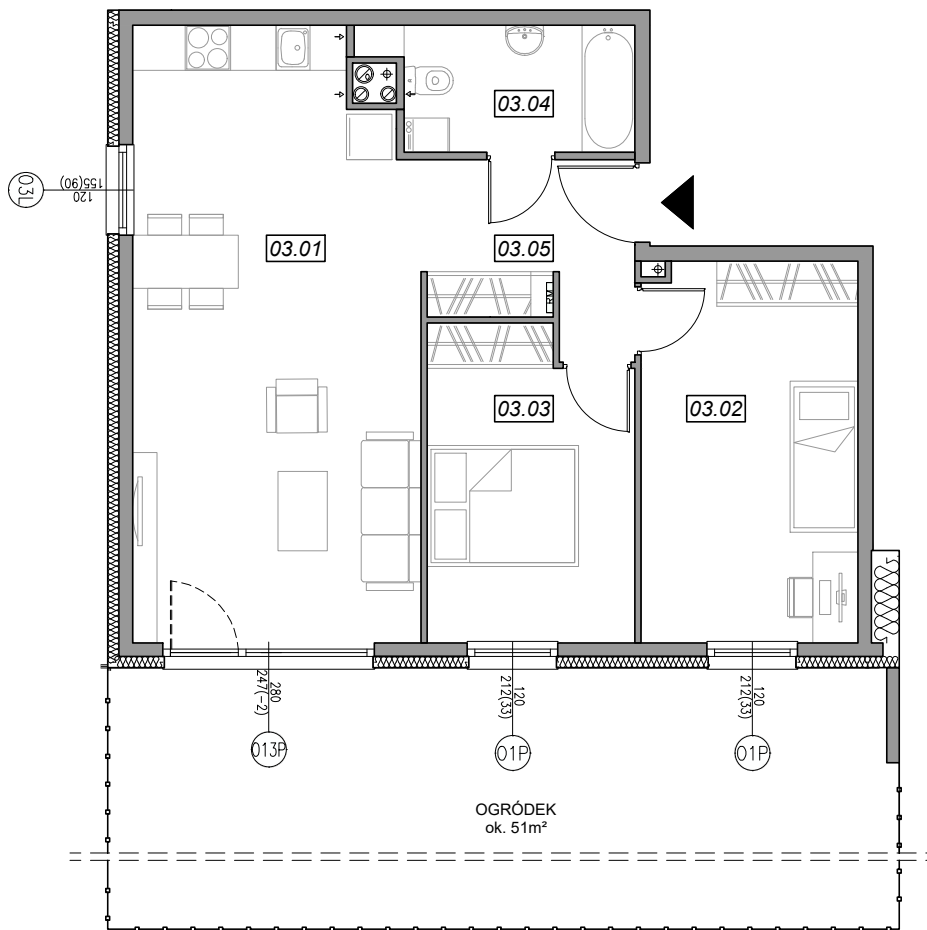
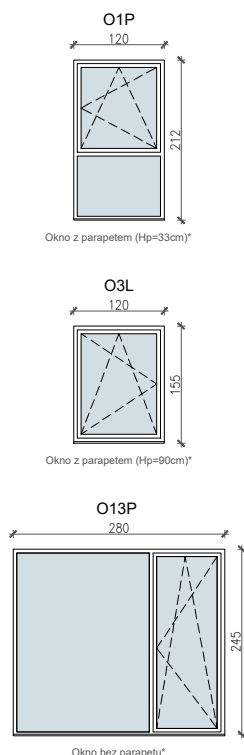
NR MIESZKANIA:

10.A.03

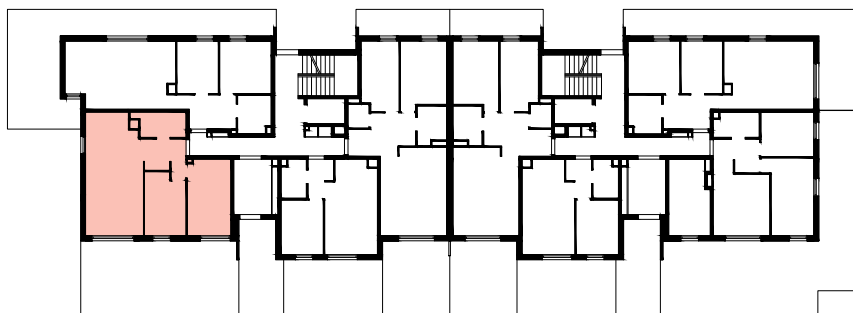
POWIERZCHNIA:

66.37 m²

**SCHEMAT OKIEN W WIDOKU
OD WEWNĄTRZ:**



LOKALIZACJA MIESZKANIA:



NR	POMIESZCZENIE	POW.
03.01	POKÓJ + ANEKS KUCHENNY	29.63 m ²
03.02	SYPIALNIA	14.15 m ²
03.03	SYPIALNIA	10.89 m ²
03.04	ŁAZIENKA	5.33 m ²
03.05	KOMUNIKACJA	6.37 m ²
POWIERZCHNIA MIESZKANIA:		66.37 m²
POWIERZCHNIA OGRÓDKA:		ok. 51 m²

Powierzchnie mieszkań liczone wg. normy PN - ISO - 9836 : 1997
(tolerancja ± 5cm)

Hp - wysokość niewykończonego parapetu mierzona od poziomu podłogi
(tolerancja ± 2cm)

Hn - wysokość nadproża mierzona od poziomu podłogi (tolerancja ± 2cm)