

NR BUDYNKU:

**10**

KONDYGNACJA:

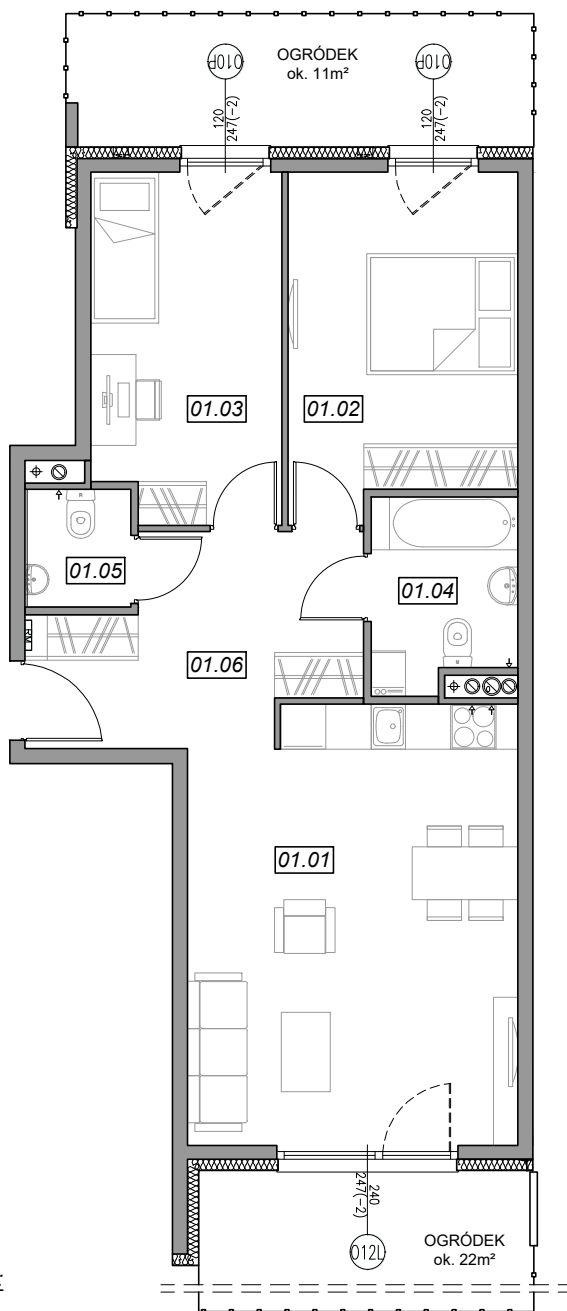
**PARTER**

NR MIESZKANIA:

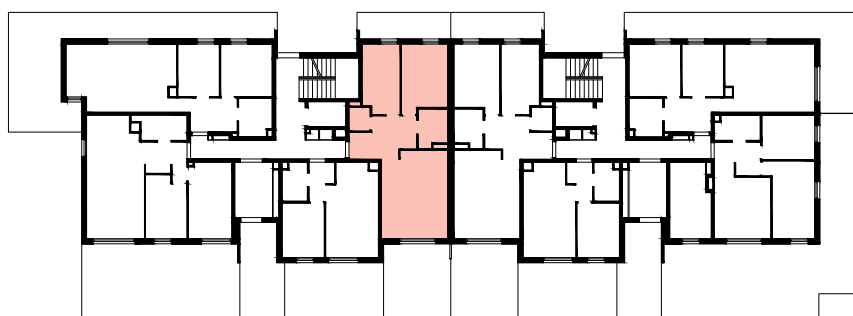
**10.A.01**

POWIERZCHNIA:

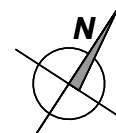
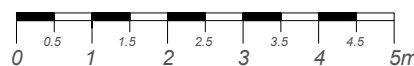
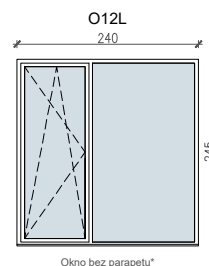
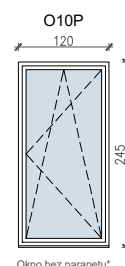
**66.26 m<sup>2</sup>**



LOKALIZACJA MIESZKANIA:



SCHEMAT OKIEN W WIDOKU OD WEWNĄTRZ:



NR	POMIESZCZENIE	POW.
01.01	POKÓJ + ANEKS KUCHENNY	24.57 m <sup>2</sup>
01.02	SYPIALNIA	13.12 m <sup>2</sup>
01.03	SYPIALNIA	11.36 m <sup>2</sup>
01.04	ŁAZIENKA	4.69 m <sup>2</sup>
01.05	WC	2.16 m <sup>2</sup>
01.06	KOMUNIKACJA	10.36 m <sup>2</sup>
<b>POWIERZCHNIA MIESZKANIA:</b>		<b>66.26 m<sup>2</sup></b>
<b>POWIERZCHNIA OGRÓDKA:</b>		<b>ok. 33 m<sup>2</sup></b>

Powierzchnie mieszkań liczone wg. normy PN - ISO - 9836 : 1997 (tolerancja ± 5cm)

H<sub>p</sub> - wysokość niewykończonego parapetu mierzona od poziomu podłogi (tolerancja ± 2cm)

H<sub>n</sub> - wysokość nadproża mierzona od poziomu podłogi (tolerancja ± 2cm)